


Муниципальное дошкольное образовательное бюджетное учреждение
«Кудровский детский сад комбинированного вида № 3»

УТВЕРЖДАЮ

Заведующий МДОБУ

«Кудровский ДСКВ № 3»

«» / Т.Ю.Полякова/

«» 2020 г.



ПЛАН ЭВАКУАЦИИ

Настоящий план составлена в отношении:

Муниципального дошкольного образовательного бюджетного учреждения
«Кудровский детский сад комбинированного вида № 3» ; сокращённое
наименование : МДОБУ «Кудровский ДСКВ № 3»

Место нахождения : 188691, Ленинградская область, Всеволожский р-н,
Заневское городское поселение, г. Кудрово, ул. Областная (Новый Оккервиль
МКР), д.9 корпус 3 Телефон:+7(977)003-99-67 ; e-mail: dskudrovo3@mail.ru

Заведующий :

Полякова Татьяна Юрьевна, действующий на основании Устава ,
Телефон:+7(977)003-99-67; e-mail: dskudrovo3@mail.ru

Оперативное управление:

Администрация МО «Всеволожский муниципальный район» Ленинградской
области

Пояснительная записка

В основу разработки планов эвакуации в Муниципальном дошкольном образовательном бюджетном учреждении «Кудровский детский сад комбинированного вида № 3» положены : Федеральный закон от 22 июля 2008 года № 123-ФЗ "Технический регламент о требованиях пожарной безопасности" Часть 2 статьи 84. Правила противопожарного режима в Российской Федерации (утв. постановлением Правительства Российской Федерации от 25 апреля 2012 г. № 390 с изм., внесенными постановлением Правительства Российской Федерации от 17 февраля 2014 года № 113 Пункт 7.) ГОСТ Р 12.2.143-2009 «Система стандартов безопасности труда. Системы фотолюминесцентные эвакуационные. Требования и методы контроля.» СП 3.13.130.2009 «Системы противопожарной защиты. Система оповещения и управления эвакуацией людей при пожаре. Требования пожарной безопасности».

Целью разработки планов эвакуации является сохранение жизни и здоровья обучающихся и персонала Муниципального дошкольного образовательного бюджетного учреждения «Кудровский детский сад комбинированного вида № 3», в случае возникновения пожара или иной чрезвычайной ситуации во время осуществления образовательной деятельности.

Краткая характеристика :

Здание Муниципального дошкольного образовательного бюджетного учреждения «Кудровский детский сад комбинированного вида № 3», пристроенное к многоквартирному жилому дому ,2019 года постройки, расположено по адресу:

Ленинградская область, Всеволожский муниципальный район, Заневское городское поселение, г. Кудрово, микрорайон «Новый Оккервиль», ул. Областная, д.9, корпус 3.

Общая площадь здания-3521,8кв.м.площадь 1-го этажа-1337,4кв.м.,площадь 2-го этажа-622,2кв.м., площадь 3 этажа -462,3 кв.м..площадь подвала-1099.9кв.м .

На первом этаже :

- помещения пищеблока, помещения медицинского обслуживания с медицинским и процедурным кабинетами, приемной, комнатами персонала и санузлом для приготовления дезинфицирующих средств,
- помещения постирочной и гладильной,
- помещения служебно-бытового и технического назначения.

Кроме того, на первом этаже запроектированы три групповые ячейки:

- одна для детей в возрасте 3-4 года;
- одна для детей в возрасте 4-5 лет;
- одна для детей в возрасте 4-5 лет.

Блоки помещений различного функционального назначения имеют обособленные входы- выходы непосредственно наружу.

На втором этаже две групповые ячейки:

- одна для детей в возрасте 5-6 года;
- одна для детей в возрасте 5-6 лет;
- кабинеты администрации и педагогов;
- зал спортивных занятий площадью 107,67 м².

На третьем этаже помещения:

- одной групповой ячейки для детей в возрасте 6-7 лет,
- зал для музыкальных занятий
- кружковые.

Организация образовательного процесса:

В Муниципальном дошкольном образовательном бюджетном учреждении «Кудровский детский сад комбинированного вида № 3» в настоящее время насчитывается 162 обучающихся, распределенным по 6 групповым ячейкам со средней наполняемостью 27 человек. Возраст обучающихся от 3 до 7 лет. Время пребывания обучающихся в ДООУ с 07.00ч. до 19.00ч., пять дней в неделю(пн.-пт.) Время пребывания в учреждении персонала с 06.00ч до 20.00ч., пять дней в неделю. Трудовой процесс педагогов организован в 2 смены: с 07.00ч до 15.00ч и с 12.00ч до 20.00ч. ,тех.персонала- с 08.00 ч. до 16.00ч., пять дней в неделю(пн.-пт.). Максимальная численность единовременного пребывания персонала в учреждении составляет 31 человек. В выходные и праздничные дни в учреждении образовательный процесс не ведется. В не рабочие дни ,на объекте находится 1 человек - охранник. Объект охраняется круглосуточно на основании Договора на оказание охранных услуг.

Пути эвакуации людей при пожаре:

В здании ДООУ три эвакуационные лестницы первого типа Л1. Лестничные клетки с естественным освещением через открывающиеся оконные проемы в наружных стенах с площадью остекления не менее 1,2м². Ширина лестничных маршей принята в соответствии с требованиями СП 1.13130.2009 не менее 1,35 метра. Стены лестничных клеток монолитные железобетонные с пределом огнестойкости не менее REI90, лестничные марши и площадки с пределом огнестойкости не менее R60. Из групповых ячеек предусмотрены не менее двух эвакуационных выходов на две лестничные клетки. Эвакуационные коридоры, соединяющие лестничные клетки, разделены противопожарными перегородками 2го типа с

пределом огнестойкости не менее EI15.

Лестничные клетки имеют выход непосредственно наружу.

На путях эвакуации применяются строительные материалы по пожарной опасности, отвечающие требованиям п. 4.3.2 СП 1.13130.2009 в отделке стен, потолков и полов.

Г1, В1, Д2, Т2 – для отделки стен, потолков и заполнения подвесных потолков в вестибюлях, лестничных клетках, лифтовых холлах;

Г2, В2, Д3, Т3 или Г2, В3, Д2, Т2 – для отделки стен, потолков и заполнения подвесных потолков в общих коридорах, холлах;

Г2, РП2, Д2, Т2 – для покрытий пола в вестибюлях, лестничных клетках, лифтовых холлах;

В2, РП2, Д3, Т2 – для покрытий пола в общих коридорах, холлах.

Каркасы подвесных потолков в помещениях и на путях эвакуации выполнены из негорючих материалов.

Огнестойкость узлов крепления строительных конструкций не ниже требуемой огнестойкости самой конструкции.

Двери эвакуационных выходов и двери на путях эвакуации открываются по направлению выхода из зданий, из поэтажных коридоров и лестничных клеток не имеют запоров, препятствующих их свободному открыванию изнутри без ключа.

Пути эвакуации освещены в соответствии с требованиями нормативных документов в области пожарной безопасности.

В здании на путях эвакуации не допускается применение материалов с более высокой пожарной опасностью, чем:

- Г1, В1, Д2, Т2 — для отделки стен и потолков в вестибюлях и лестничных клетках;

- Г2, В2, Д3, Т3 или Г2, В3, Д2, Т2 для отделки стен и потолков в общих коридорах, холлах и фойе;

- Г2, РП2, Д2, Т2 — для покрытий пола в вестибюлях и лестничных клетках;

- В2, РП2, Д3, Т2 для покрытий пола в общих коридорах, холлах и фойе.

Высота горизонтальных участков путей эвакуации в свету не менее 2 м,

ширина горизонтальных участков путей эвакуации и пандусов не менее 1 м.

Ширина эвакуационных выходов в свету не менее 1,2 м. Поручни и ограждения в здании отвечают следующим требованиям:

- высота ограждений лестниц, используемых детьми 1,2 м;

- в ограждении лестниц вертикальные элементы имеют просвет не более 0,1 м;

- ограждения крылец при подъеме на три и более ступеньки выполнена 1,05

м.

Ширина эвакуационного выхода из коридора на лестничную клетку, а также ширина маршей лестниц установлена в зависимости от числа эвакуирующихся через этот выход из расчета на 1 м ширины, выхода не более 165 человек.

Система обнаружения пожара, оповещения и управления эвакуацией:

АУПС ДОУ построена на базе интегрированной системы охраны «ОРИОН» НВП«Болид». Автоматическая пожарная сигнализация является без адресной и позволяет обнаружить источник пожара с точностью до шлейфа пожарных извещателей.

Согласно п.1 табл.2 СП 3.13130.2009 здание ДОУ оборудуется системой оповещения людей о пожаре и управления эвакуацией (СОУЭ) 3-го типа. СОУЭ ДОУ построена на базе оборудования «БЛЮЗ» (пр-во «Системсервис»).

Состав АУПС и СОУЭ.

В состав АУПС входят:

- пульт контроля и управления (ПКУ) «С2000М»;
- блок индикации «С2000-БИ»;
- приборы приемно-контрольные охранно-пожарные (ППКОП) «Сигнал-20»;
- приборы приемно-контрольные охранно-пожарные (ППКОП) «Сигнал-10»;
- контроллеры адресные двухпроводной линии связи «С2000-КДЛ»;
- контрольно-пусковой блок «С2000-КПБ»;
- источники бесперебойного питания (ИБП) «СКАТ-2400И7» и «СКАТ-2400И7 исп.5000»;
- извещатель пожарный дымовой «ИП-212-41М»;
- извещатель пожарный ручной «ИПР-ЗСУ»;
- извещатель пожарный тепловой максимальный «ИП-101-32-В»;
- устройство дистанционного пуска пожаротушения УДП 513-10;
- щит управления задвижкой с электроприводом противопожарного водопровода ЩУЗ 1;

В состав СОУЭ входят:

- блок базовый ББ «RU БЛЮЗ»;
- блок линейный БЛ «RU БЛЮЗ»;
- оповещатель пожарный речевой настенный РОП-3;
- оповещатель пожарный световой КОП-25.

Согласно п.1 табл.2 СП 3.13130.2009 в дошкольных учреждениях при применении 3-го типа СОУЭ и выше оповещаются только работники учреждений при помощи специального текста оповещения. Такой текст не должен содержать слов, способных вызвать панику.

В состав СОУЭ входят:

- блок базовый ББ1 «БЛЮЗ 1»;
- блок линейный БЛ1 «БЛЮЗ 1»;
- выносной пульт ВП;
- оповещатель пожарный речевой настенный РОП-3;
- оповещатель пожарный световой КОП-25.

В качестве световых указателей «Выход» используются оповещатели пожарные световые «КОП-25». В соответствии с СП 3.13130.2009 они устанавливаются на путях эвакуации и включены постоянно.

Система коллективной защиты и средства индивидуальной защиты:

Система коллективной защиты людей в здании Муниципального дошкольного образовательного бюджетного учреждения «Кудровский детский сад комбинированного вида № 3» обеспечивает их безопасность в течение всего времени необходимого для эвакуации людей в безопасную зону. Безопасность людей при эвакуации обеспечена посредством объемно-планировочных и конструктивных решений принятых в здании, а так же проведением систематических тренировок по эвакуации людей из здания.

Телефон единой службы спасения – 1 1 2

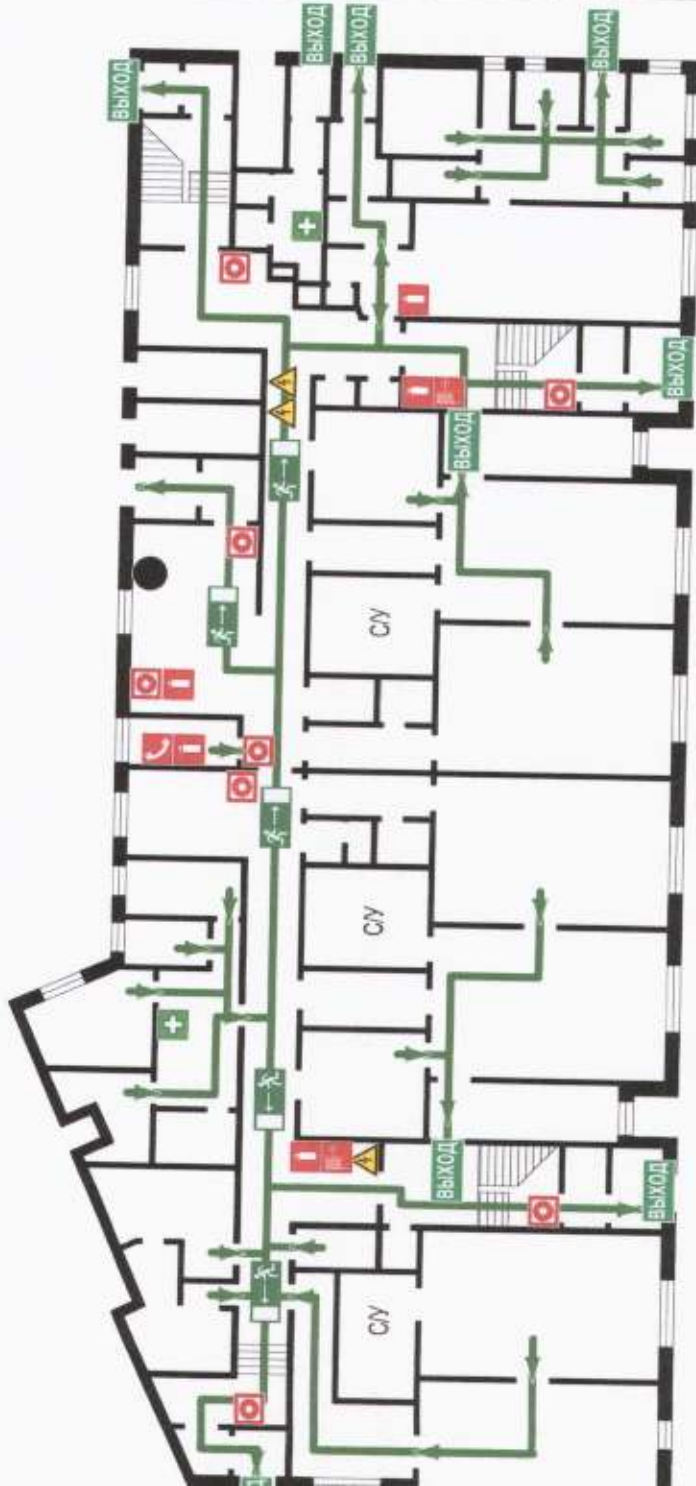
2020 год.

СИТУАЦИОННЫЕ ПЛАНЫ

ПЛАН ЭВАКУАЦИИ

при пожаре и чрезвычайных ситуациях из помещения МДОБУ «Кудровский ДСКВ № 3» по адресу: Ленинградская обл., Всеволожский муниципальный район, Заневское районское поселение, г. Кудрово, мк-он Новый Оккервиль, ул. Областная, д. 9, корп. 3, этаж 1

УТВЕРЖДАЮ:
Заведующий
МДОБУ «Кудровский ДСКВ № 3»
Полжова Т.Ю.
августа 2020 г.



РАНИЙТЕ СПОКОЙСТВИЕ
ОРИЕНТИРУЙТЕСЬ НА ПЛАНЕ
ОПРЕДЕЛИТЕ СВОЕ
МЕСТОПОЛОЖЕНИЕ
ПРИ ПОЖАРЕ
СВОИМ
ПРИ ПОЖАРЕ
СВОИМ

101
112

ГСК "ЛожИнтер"
г. ул. Обоянская, 2 этаж А кв. 28-31
тел. 812.24.143.2009

УСЛОВНЫЕ ОБОЗНАЧЕНИЯ

- Вы находитесь здесь
- ➔ ЗВОНИТЬ ПО ТЕЛЕФОНУ
- ➔ НАПРАВЛЕНИЕ ДВИЖЕНИЯ К ЭВАКУАЦИОННОМУ ВЫХОДУ
- ➔ АППЕЧА ПЕРВОЙ МЕДИЦИНСКОЙ ПОМОЩИ
- ➔ ЭЛЕКТРОЩИТ
- Ⓜ КНОПКА ВКЛЮЧЕНИЯ УСТАНОВОК (СИСТЕМ) ПОЖАРНОЙ АВТОМАТИКИ
- Ⓜ ОГНЕТУШИТЕЛЬ
- Ⓜ ПОЖАРНЫЙ КРАН
- Ⓜ ТЕЛЕФОН

ДЕЙСТВИЯ ПРИ ПОЖАРЕ СОХРАНЯТЬ СПОКОЙСТВИЕ!

- 1 СООБЩИТЬ ПО ТЕЛЕФОНУ: 101 ИЛИ 112
 - АДРЕС ОБЪЕКТА
 - МЕСТО ВОЗНИКНОВЕНИЯ ПОЖАРА
 - СВОЮ ФАМИЛИЮ
 - ПРИВЕСТИ В ДЕЯСТВИЕ СИСТЕМУ АВТОМАТИЧЕСКОЙ ПОЖАРНОЙ ЗАЩИТЫ
- 2 ЭВАКУИРОВАТЬ ЛЮДЕЙ
 - ОРИЕНТИРОВАТЬСЯ ПО ЗНАКАМ НАПРАВЛЕНИЯ ДВИЖЕНИЯ
 - ВЗЯТЬ С СОБОЙ ПОСТРАДАВШИХ
- 3 ПРИНЯТЬ МЕРЫ ПО ТУШЕНИЮ ПОЖАРА
 - ИСПОЛЬЗОВАТЬ СРЕДСТВА ПРОТИВОПОЖАРНОЙ ЗАЩИТЫ
 - ПРИ НЕОБХОДИМОСТИ ОБЕСТОЧИТЬ ПОМЕЩЕНИЕ

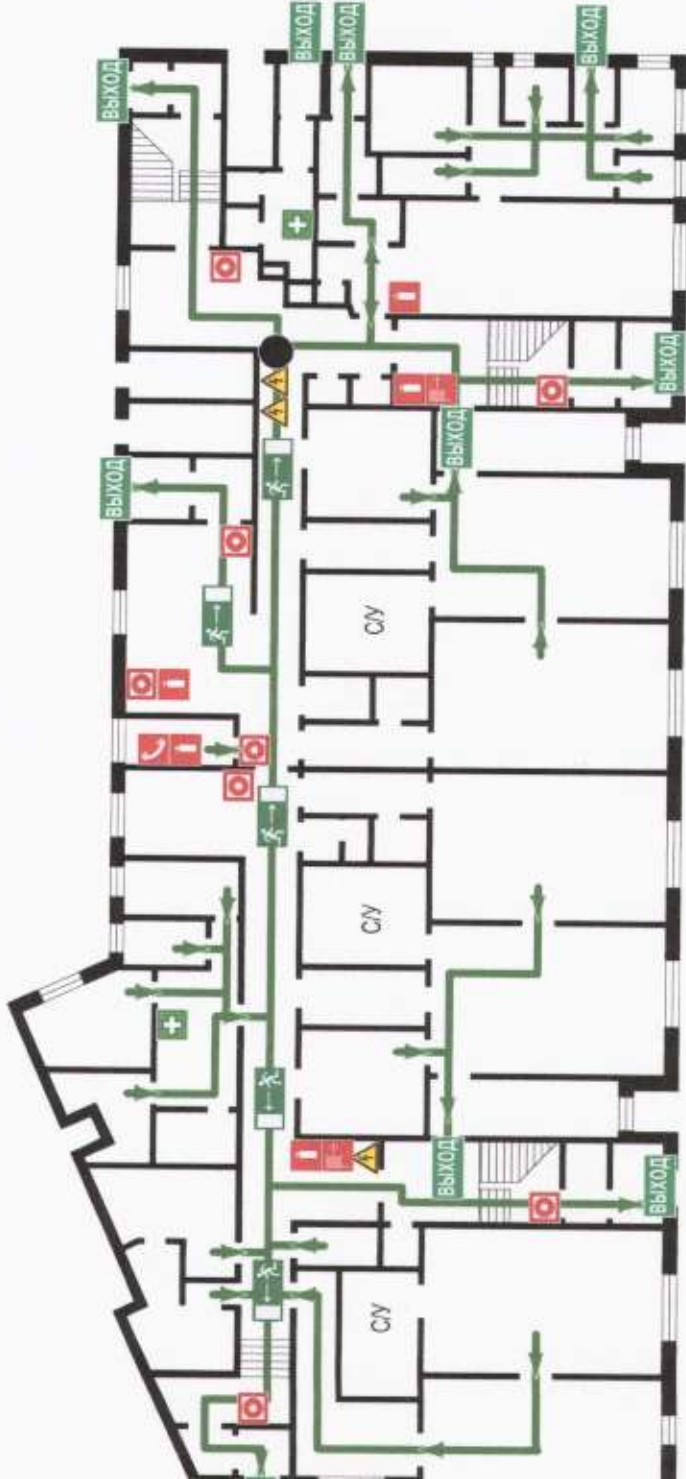
ДЕЙСТВИЯ ПРИ АВАРИИ СОХРАНЯТЬ СПОКОЙСТВИЕ!

- 1 СООБЩИТЬ ПО ТЕЛЕФОНУ: 101 ИЛИ 112
 - АДРЕС ОБЪЕКТА
 - ЧТО СЛУЧИЛОСЬ
 - ИМЕЮТСЯ ЛИ ПОСТРАДАВШИЕ
 - СВОЮ ФАМИЛИЮ
- 2 ЛОКАЛИЗОВАТЬ АВАРИЮ
 - ПРЕДОТВРАТИТЬ РАЗВИТИЕ АВАРИИ
 - ИСПОЛЬЗОВАТЬ СРЕДСТВА ЗАЩИТЫ
 - ОБОЗНАЧИТЬ МЕСТО АВАРИИ
- 3 ЭВАКУИРОВАТЬ ЛЮДЕЙ
 - ОКАЗАТЬ ПОМОЩЬ ПОСТРАДАВШИМ
 - ОРИЕНТИРОВАТЬСЯ ПО ЗНАКАМ НАПРАВЛЕНИЯ ДВИЖЕНИЯ
 - ВЗЯТЬ С СОБОЙ ПОСТРАДАВШИХ

ПЛАН ЭВАКУАЦИИ

при пожаре и чрезвычайных ситуациях из помещения МДОБУ «Кудровский ДСКВ № 3» по адресу: Ленинградская обл., Всеволожский муниципальный район, Заневское районское поселение, г. Кудрово, мк-он Новый Оккервиль, ул. Областная, д. 9, корп. 3, этаж 1

УТВЕРЖДАЮ:
Заведующий
МДОБУ «Кудровский ДСКВ № 3»
Полякова Т.Ю.
августа 2020 г.



РАЙОНАЙТЕ СПОКОЙСТВИЕ
ОРИЕНТИРУЙТЕСЬ НА ПЛАНЕ
ОПРЕДЕЛИТЕ СВОЕ
МЕСТОПОЛОЖЕНИЕ
И СТРОЙТЕСЬ ПО ИНСТРУКЦИИ

ПРИ ПОЖАРЕ
СООБЩИТЕ
101
112

УСЛОВНЫЕ ОБОЗНАЧЕНИЯ

- ВЫ НАХОДИТЕСЬ ЗДЕСЬ
- ➔ ЭВАКУАЦИОННЫЙ ВЫХОД
- ➔ ПУТЬ К ЭВАКУАЦИОННОМУ ВЫХОДУ
- ➔ НАПРАВЛЕНИЕ ДВИЖЕНИЯ К ЭВАКУАЦИОННОМУ ВЫХОДУ
- ⊕ АПТЕЧКА ПЕРВОЙ МЕДИЦИНСКОЙ ПОМОЩИ
- ⚡ ЭЛЕКТРОЩИТ
- ☎ КНОПКА ВКЛЮЧЕНИЯ УСТАНОВКИ (СИСТЕМ) ПОЖАРНОЙ АВТОМАТИКИ
- 🚒 ОГНЕТУШИТЕЛЬ
- 📞 ПОЖАРНЫЙ КРАН
- ☎ ТЕЛЕФОН

**ДЕЙСТВИЯ ПРИ ПОЖАРЕ
СОХРАНЯТЬ СПОКОЙСТВИЕ!**

- 1** СООБЩИТЬ ПО ТЕЛЕФОНУ: 101 ИЛИ 112
 - ☎ АДРЕС ОБЪЕКТА
 - 📍 МЕСТО ВОЗНИКНОВЕНИЯ ПОЖАРА
 - 👤 СВОЮ ФАМИЛИЮ
 - 📞 ПРИВЕСТИ В ДЕЙСТВИЕ СИСТЕМУ АВТОМАТИЧЕСКОЙ ПОЖАРНОЙ ЗАЩИТЫ
- 2** ЭВАКУИРОВАТЬ ЛЮДЕЙ
 - ➔ ОРИЕНТИРОВАТЬСЯ ПО ЗНАКАМ НАПРАВЛЕНИЯ ДВИЖЕНИЯ
 - 🚶 ВЗЯТЬ С СОБОЙ ПОСТРАДАВШИХ
- 3** ПРИНЯТЬ МЕРЫ ПО ТУШЕНИЮ ПОЖАРА
 - 🚒 ИСПОЛЬЗОВАТЬ СРЕДСТВА ПРОТИВОПОЖАРНОЙ ЗАЩИТЫ
 - ⚠ ПРИ НЕОБХОДИМОСТИ ОБЕСОЧНИТЬ ПОМЕЩЕНИЕ

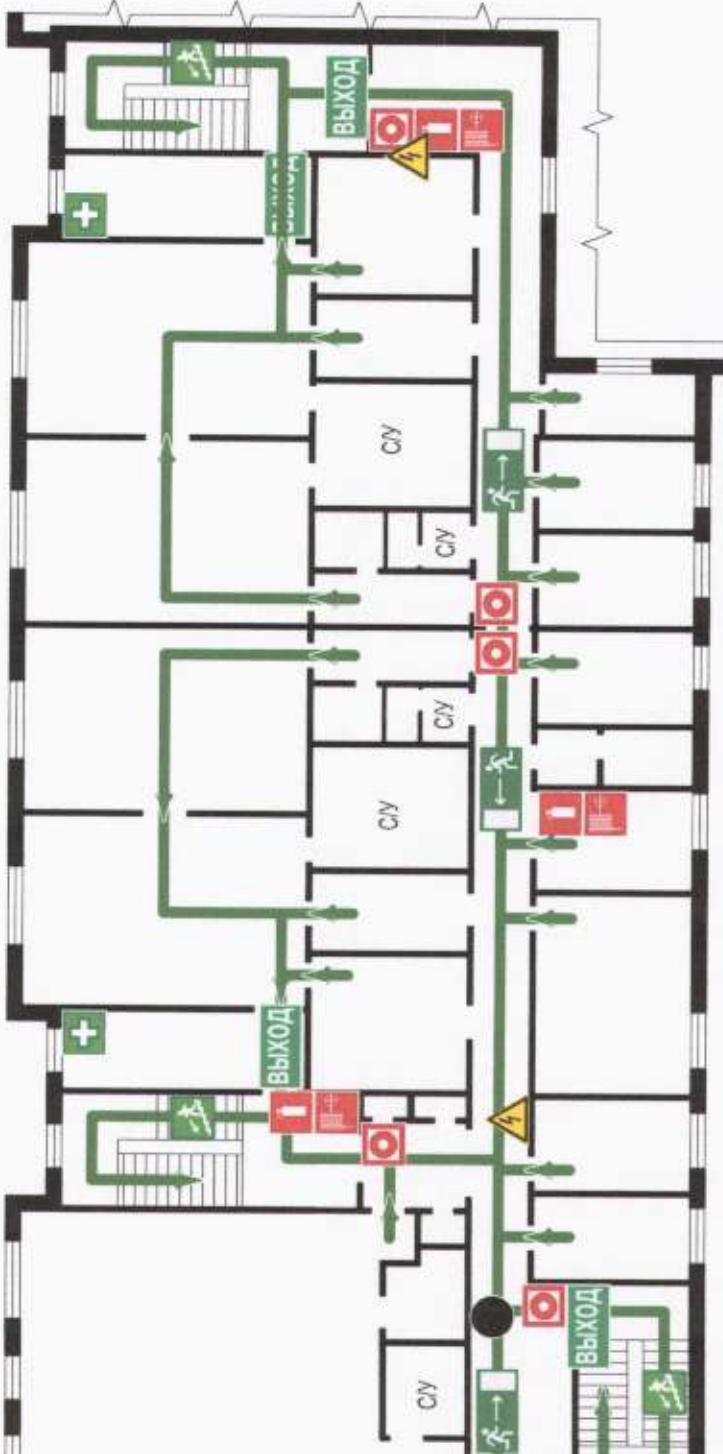
**ДЕЙСТВИЯ ПРИ АВАРИИ
СОХРАНЯТЬ СПОКОЙСТВИЕ!**

- 1** СООБЩИТЬ ПО ТЕЛЕФОНУ: 101 ИЛИ 112
 - ☎ АДРЕС ОБЪЕКТА
 - 📍 ЧТО СЛУЧИЛОСЬ
 - 👤 ИМЕЮТСЯ ЛИ ПОСТРАДАВШИЕ
 - 👤 СВОЮ ФАМИЛИЮ
- 2** ЛОКАЛИЗОВАТЬ АВАРИЮ
 - 🚫 ПРЕДОТВРАТИТЬ РАЗВИТИЕ АВАРИИ
 - 🔍 ИСПОЛЬЗОВАТЬ СРЕДСТВА ЗАЩИТЫ
 - 🚧 ОБСОЗНАЧИТЬ МЕСТО АВАРИИ
- 3** ЭВАКУИРОВАТЬ ЛЮДЕЙ
 - ⊕ СКАЗАТЬ ПОМОЩЬ ПОСТРАДАВШИМ
 - ➔ ОРИЕНТИРОВАТЬСЯ ПО ЗНАКАМ НАПРАВЛЕНИЯ ДВИЖЕНИЯ
 - 🚶 ВЗЯТЬ С СОБОЙ ПОСТРАДАВШИХ

ПЛАН ЭВАКУАЦИИ

при пожаре и чрезвычайных ситуациях из помещения МДОБУ «Кудровский ДСКВ № 3»
 по адресу: Ленинградская обл., Всеволожский муниципальный район, Заневское
 дское поселение, г. Кудрово, мк-он Новый Оккервиль, ул. Областная, д. 9, корп. 3, этаж 2

УТВЕРЖДАЮ:
 Заведующий
 МДОБУ «Кудровский ДСКВ № 3»
 _____ Полякова Т.Ю.
 августа 2020 г.



ОБРАТНИТЕ СПОКОЙСТВИЕ
 ОРИЕНТИРУЙТЕСЬ НА ПЛАНЕ
 ОПРЕДЕЛИТЕ СВОЕ
 МЕСТОПОЛОЖЕНИЕ
 И ДЕЙСТВУЙТЕ ПО ИНСТРУКЦИИ

ПРИ ПОЖАРЕ
 НЕ ПОВОНИТЬ 101
 ИЛИ 112



**ДЕЙСТВИЯ ПРИ ПОЖАРЕ
 СОХРАНЯТЬ СПОКОЙСТВИЕ!**

- 1** АДРЕС ОБЪЕКТА
 - МЕСТО ВОЗНИКНОВЕНИЯ ПОЖАРА
 - СВОЮ ФАМИЛИЮ
 СООБЩИТЬ ПО ТЕЛЕФОНУ: 101 ИЛИ 112
- 2** ОРИЕНТИРОВАТЬСЯ ПО ЗНАКАМ НАПРАВЛЕНИЯ ДВИЖЕНИЯ
 ЭВАКУИРОВАТЬ ЛЮДЕЙ
- 3** ИСПОЛЬЗОВАТЬ СРЕДСТВА ПРОТИВОПОЖАРНОЙ ЗАЩИТЫ
 ПРИ НЕОБХОДИМОСТИ
 ОБЕСТОЧИТЬ ПОМЕЩЕНИЕ

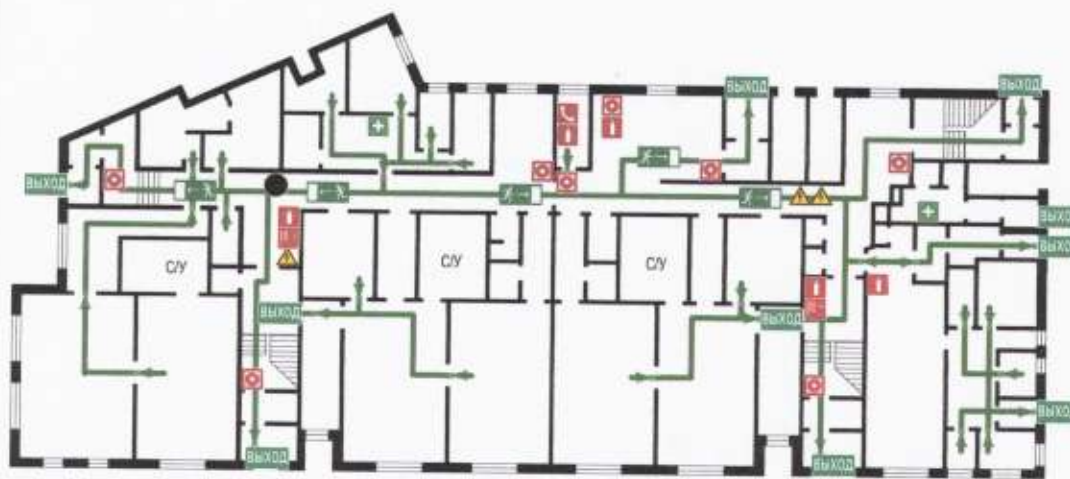
**ДЕЙСТВИЯ ПРИ АВАРИИ
 СОХРАНЯТЬ СПОКОЙСТВИЕ!**

- 1** АДРЕС ОБЪЕКТА
 - ЧТО СЛУЧИЛОСЬ
 - ИМЕЮТСЯ ЛИ ПОСТРАДАВШИЕ
 - СВОЮ ФАМИЛИЮ
 СООБЩИТЬ ПО ТЕЛЕФОНУ: 101 ИЛИ 112
- 2** ПРЕДОТВРАТИТЬ РАЗВИТИЕ АВАРИИ
 ЛОКАЛИЗОВАТЬ АВАРИЮ
 - ИСПОЛЬЗОВАТЬ СРЕДСТВА ЗАЩИТЫ
 - ОБОЗНАЧИТЬ МЕСТО АВАРИИ
- 3** ОКАЗАТЬ ПОМОЩЬ ПОСТРАДАВШИМ
 ЭВАКУИРОВАТЬ ЛЮДЕЙ
 - ОРИЕНТИРОВАТЬСЯ ПО ЗНАКАМ НАПРАВЛЕНИЯ ДВИЖЕНИЯ
 - ВЗЯТЬ С СОБОЙ ПОСТРАДАВШИХ

ПЛАН ЭВАКУАЦИИ

при пожаре и чрезвычайных ситуациях из помещения МДОБУ «Кудровский ДСКВ № 3»
по адресу: Ленинградская обл., Всеволожский муниципальный район, Заневское
городское поселение, г. Кудрово, мк-он Новый Оккервиль, ул. Областная, д. 9, корп. 3, этаж 1

УТВЕРЖДАЮ:
Заведующий
МДОБУ «Кудровский ДСКВ № 3»
Полкова Т.Ю.
августа 2020 г.



СОХРАНЯЙТЕ СПОКОЙСТВИЕ
СОРИЕНТИРУЙТЕСЬ НА ПЛАНЕ
ОПРЕДЕЛИТЕ СВОЕ
МЕСТОПОЛОЖЕНИЕ
ДЕЙСТВУЙТЕ ПО ИНСТРУКЦИИ

ПРИ ПОЖАРЕ 101
ЗВОНИТЬ 112

ООО "ПК "Полимер"
г. Санкт-Петербург, ул. Лермонтова, 1 литера А, кв. № 10
ИНН 78-07-0000000

УСЛОВНЫЕ ОБОЗНАЧЕНИЯ

● Вы находитесь здесь	→ НАПРАВЛЕНИЕ ДВИЖЕНИЯ К ЭВАКУАЦИОННОМУ ВЫХОДУ	☒ КНОПКА ВКЛЮЧЕНИЯ УСТАНОВОК (СИСТЕМ) ПОЖАРНОЙ АВТОМАТИКИ
Выход	➕ АПТЕЧКА ПЕРВОЙ МЕДИЦИНСКОЙ ПОМОЩИ	🔥 ОГНЕГАСИТЕЛЬ
→ ПУТЬ К ЭВАКУАЦИОННОМУ ВЫХОДУ	⚡ ЭЛЕКТРООПАСНОСТЬ	🔧 ПОЖАРНЫЙ КРАН
		☎ ТЕЛЕФОН

ДЕЙСТВИЯ ПРИ ПОЖАРЕ СОХРАНЯТЬ СПОКОЙСТВИЕ!

- 1 **СООБЩИТЬ ПО ТЕЛЕФОНУ: 101 ИЛИ 112**
 - ☒ АДРЕС ОБЪЕКТА
 - МЕСТО ВОЗНИКНОВЕНИЯ ПОЖАРА
 - СВОЮ ФАМИЛИЮ
 - ☒ ПРИВЕСТИ В ДЕЙСТВИЕ СИСТЕМУ АВТОМАТИЧЕСКОЙ ПОЖАРНОЙ ЗАЩИТЫ
- 2 **ЭВАКУИРОВАТЬ ЛЮДЕЙ**
 - ➔ ОРИЕНТИРОВАТЬСЯ ПО ЗНАКАМ НАПРАВЛЕНИЯ ДВИЖЕНИЯ
 - ВЗЯТЬ С СОБОЙ ПОСТРАДАВШИХ
- 3 **ПРИНЯТЬ МЕРЫ ПО ТУШЕНИЮ ПОЖАРА**
 - 🔥 ИСПОЛЬЗОВАТЬ СРЕДСТВА ПРОТИВОПОЖАРНОЙ ЗАЩИТЫ
 - ⚡ - ПРИ НЕОБХОДИМОСТИ ОБЕСПЕЧИТЬ ПОМЕЩЕНИЕ

ДЕЙСТВИЯ ПРИ АВАРИИ СОХРАНЯТЬ СПОКОЙСТВИЕ!

- 1 **СООБЩИТЬ ПО ТЕЛЕФОНУ: 101 ИЛИ 112**
 - ☒ АДРЕС ОБЪЕКТА
 - ЧТО СЛУЧИЛОСЬ
 - ИМЕЮТСЯ ЛИ ПОСТРАДАВШИЕ
 - СВОЮ ФАМИЛИЮ
- 2 **ЛОКАЛИЗОВАТЬ АВАРИЮ**
 - ПРЕДОТВРАТИТЬ РАЗВИТИЕ АВАРИИ
 - 🔧 ИСПОЛЬЗОВАТЬ СРЕДСТВА ЗАЩИТЫ
 - ⚡ - ОБОЗНАЧИТЬ МЕСТО АВАРИИ
- 3 **ЭВАКУИРОВАТЬ ЛЮДЕЙ**
 - ➔ ОКАЗАТЬ ПОМОЩЬ ПОСТРАДАВШИМ
 - ОРИЕНТИРОВАТЬСЯ ПО ЗНАКАМ НАПРАВЛЕНИЯ ДВИЖЕНИЯ
 - ВЗЯТЬ С СОБОЙ ПОСТРАДАВШИХ

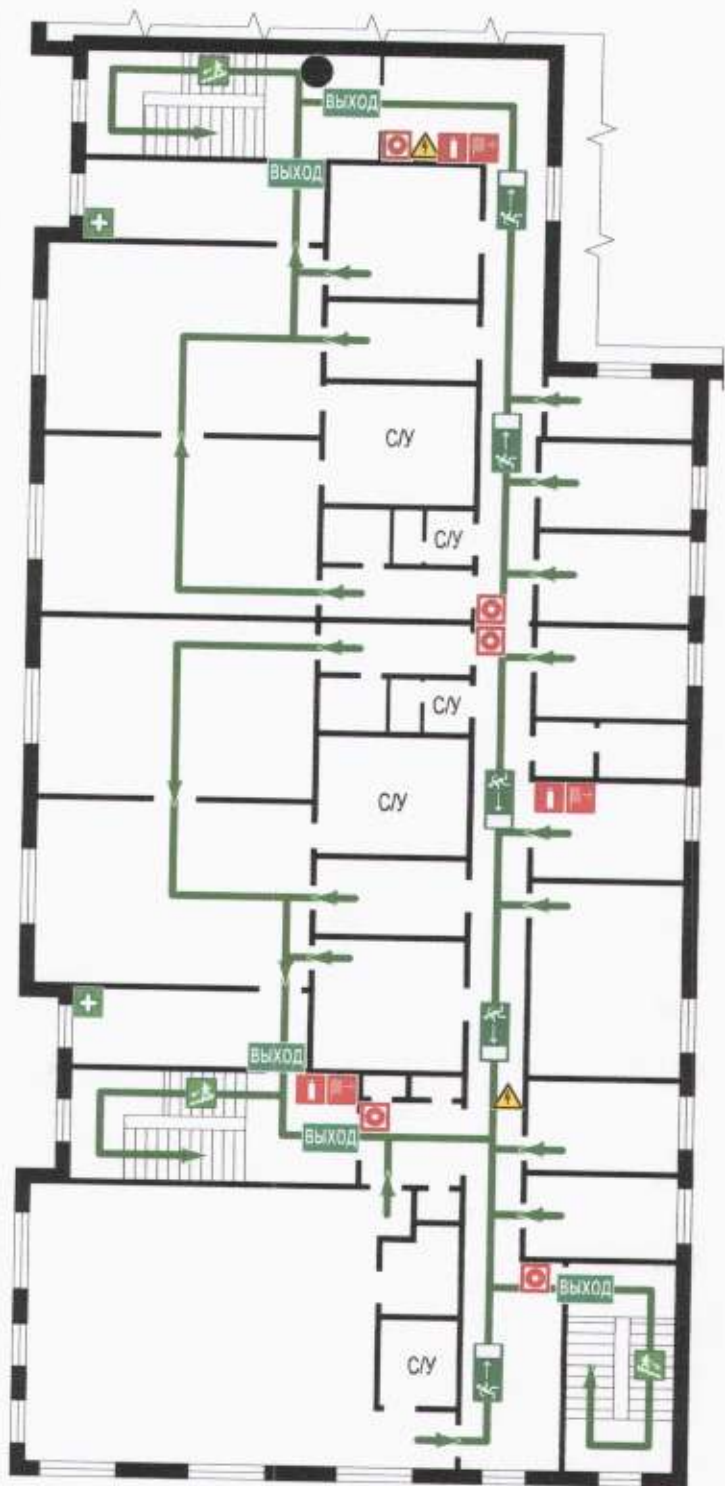
ГОСТ Р 12.2.149-2009 200-05-1440-903
ДАТА ИЗГОТОВЛЕНИЯ: 2020 г.

ПЛАН ЭВАКУАЦИИ

при пожаре и чрезвычайных ситуациях из помещения
 МДОБУ «Кудровский ДСКВ № 3» по адресу: Ленинградская обл.,
 Всеволожский муниципальный район, Заневское городское поселение,
 г. Кудрово, мк-он Новый Оккервиль, ул. Областная, д. 9, корп. 3, этаж 2

УТВЕРЖДАЮ:

августа 2020 г.



УСЛОВНЫЕ ОБОЗНАЧЕНИЯ

- | | | | |
|-------|--|---|---|
| ● | ВЫ НАХОДИТЕСЬ ЗДЕСЬ | ⊞ | КНОПКА ВКЛЮЧЕНИЯ УСТАНОВОК (СИСТЕМ) ПОЖАРНОЙ АВТОМАТИКИ |
| Выход | ЭВАКУАЦИОННЫЙ ВЫХОД | ☒ | ОГНЕТУШИТЕЛЬ |
| → | ПУТЬ К ЭВАКУАЦИОННОМУ ВЫХОДУ | ☒ | ПОЖАРНЫЙ КРАН |
| ↙ | НАПРАВЛЕНИЕ ДВИЖЕНИЯ К ЭВАКУАЦИОННОМУ ВЫХОДУ | ⚠ | ЭЛЕКТРООПАСНОСТЬ |
| ↘ | НАПРАВЛЕНИЕ К ЭВАКУАЦИОННОМУ ВЫХОДУ ПО ЛЕСТНИЦЕ ВНИЗ | + | АПТЕЧКА ПЕРВОЙ МЕДИЦИНСКОЙ ПОМОЩИ |

ДЕЙСТВИЯ ПРИ АВАРИИ СОХРАНЯТЬ СПОКОЙСТВИЕ!

- 1** СООБЩИТЬ ПО ТЕЛЕФОНУ: 101 ИЛИ 112
 - ☒ - АДРЕС ОБЪЕКТА
 - ЧТО СЛУЧИЛОСЬ
 - ИМЕЮТСЯ ЛИ ПОСТРАДАВШИЕ
 - СВОЮ ФАМИЛИЮ
- 2** ЛОКАЛИЗОВАТЬ АВАРИЮ
 - ПРЕДОТВРАТИТЬ РАЗВИТИЕ АВАРИИ
 - 💡 - ИСПОЛЬЗОВАТЬ СРЕДСТВА ЗАЩИТЫ
 - ▨ - ОБОЗНАЧИТЬ МЕСТО АВАРИИ
- 3** ЭВАКУИРОВАТЬ ЛЮДЕЙ
 - + - ОКАЗАТЬ ПОМОЩЬ ПОСТРАДАВШИМ
 - ↙ - ОРИЕНТИРОВАТЬСЯ ПО ЗНАКАМ НАПРАВЛЕНИЯ ДВИЖЕНИЯ
 - ВЗЯТЬ С СОБОЙ ПОСТРАДАВШИХ

ДЕЙСТВИЯ ПРИ ПОЖАРЕ СОХРАНЯТЬ СПОКОЙСТВИЕ!

- 1** СООБЩИТЬ ПО ТЕЛЕФОНУ: 101 ИЛИ 112
 - ☒ - АДРЕС ОБЪЕКТА
 - МЕСТО ВОЗНИКНОВЕНИЯ ПОЖАРА
 - СВОЮ ФАМИЛИЮ
 - ⊞ - ПРИВЕСТИ В ДЕЙСТВИЕ СИСТЕМУ АВТОМАТИЧЕСКОЙ ПОЖАРНОЙ ЗАЩИТЫ
- 2** ЭВАКУИРОВАТЬ ЛЮДЕЙ
 - ↙ - ОРИЕНТИРОВАТЬСЯ ПО ЗНАКАМ НАПРАВЛЕНИЯ ДВИЖЕНИЯ
 - ВЗЯТЬ С СОБОЙ ПОСТРАДАВШИХ
- 3** ПРИНЯТЬ МЕРЫ ПО ТУШЕНИЮ ПОЖАРА
 - ☒ - ИСПОЛЬЗОВАТЬ СРЕДСТВА ПРОТИВОПОЖАРНОЙ ЗАЩИТЫ
 - ⚠ - ПРИ НЕОБХОДИМОСТИ ОБЕСТОЧИТЬ ПОМЕЩЕНИЕ

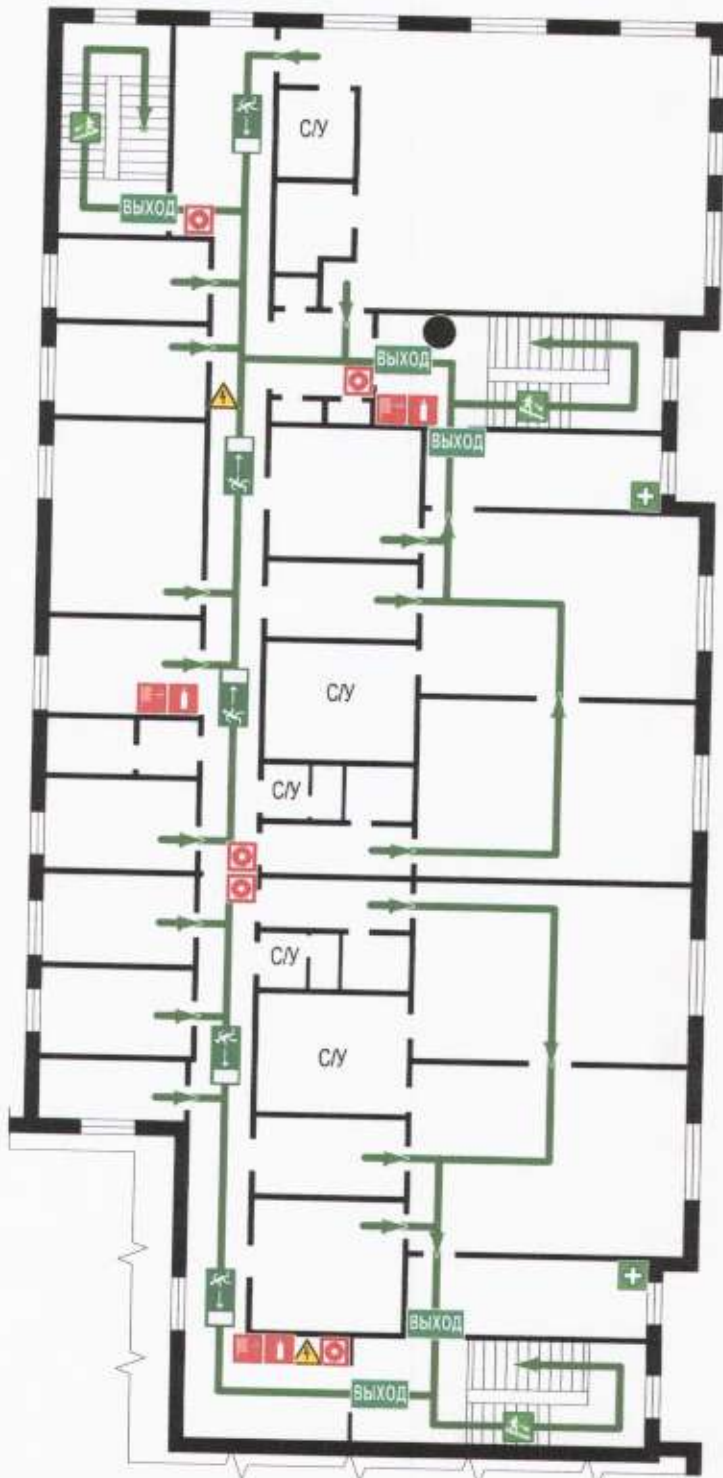
ПРИ ПОЖАРЕ 101
 ЗВОНИТЬ 112

ПЛАН ЭВАКУАЦИИ

при пожаре и чрезвычайных ситуациях из помещения
 МДОБУ «Кудровский ДСКВ № 3» по адресу: Ленинградская обл.,
 Всеволожский муниципальный район, Заневское городское поселение,
 г. Кудрово, мк-он Новый Оккервиль, ул. Областная, д. 9, корп. 3, этаж 2

УТВЕРЖДАЮ:

августа 2020 г.



УСЛОВНЫЕ ОБОЗНАЧЕНИЯ

- | | | | |
|-------|--|---|---|
| ● | Вы находитесь здесь | ⊞ | Кнопка включения установок (систем) пожарной автоматики |
| ВЫХОД | Эвакуационный выход | ☒ | Огнетушитель |
| → | Путь к эвакуационному выходу | ☒ | Пожарный кран |
| → | Направление движения к эвакуационному выходу | ⚡ | Электрощит |
| → | Направление к эвакуационному выходу по лестнице вниз | + | Аптечка первой медицинской помощи |

ДЕЙСТВИЯ ПРИ АВАРИИ СОХРАНЯТЬ СПОКОЙСТВИЕ!

- 1** СООБЩИТЬ ПО ТЕЛЕФОНУ: 101 ИЛИ 112
 - ☒ - АДРЕС ОБЪЕКТА
 - ЧТО СЛУЧИЛОСЬ
 - ИМЕЮТСЯ ЛИ ПОСТРАДАВШИЕ
 - СВОЮ ФАМИЛИЮ
- 2** ЛОКАЛИЗОВАТЬ АВАРИЮ
 - ПРЕДОТВРАТИТЬ РАЗВИТИЕ АВАРИИ
 - ⚡ - ИСПОЛЬЗОВАТЬ СРЕДСТВА ЗАЩИТЫ
 - ⚡ - ОБОЗНАЧИТЬ МЕСТО АВАРИИ
- 3** ЭВАКУИРОВАТЬ ЛЮДЕЙ
 - + - ОКАЗАТЬ ПОМОЩЬ ПОСТРАДАВШИМ
 - ОРИЕНТИРОВАТЬСЯ ПО ЗНАКАМ НАПРАВЛЕНИЯ ДВИЖЕНИЯ
 - - ВЗЯТЬ С СОБОЙ ПОСТРАДАВШИХ

ДЕЙСТВИЯ ПРИ ПОЖАРЕ СОХРАНЯТЬ СПОКОЙСТВИЕ!

- 1** СООБЩИТЬ ПО ТЕЛЕФОНУ: 101 ИЛИ 112
 - ☒ - АДРЕС ОБЪЕКТА
 - МЕСТО ВОЗНИКНОВЕНИЯ ПОЖАРА
 - СВОЮ ФАМИЛИЮ
 - ⊞ - ПРИВЕСТИ В ДЕЙСТВИЕ СИСТЕМУ АВТОМАТИЧЕСКОЙ ПОЖАРНОЙ ЗАЩИТЫ
- 2** ЭВАКУИРОВАТЬ ЛЮДЕЙ
 - - ОРИЕНТИРОВАТЬСЯ ПО ЗНАКАМ НАПРАВЛЕНИЯ ДВИЖЕНИЯ
 - ВЗЯТЬ С СОБОЙ ПОСТРАДАВШИХ
- 3** ПРИНЯТЬ МЕРЫ ПО ТУШЕНИЮ ПОЖАРА
 - ☒ - ИСПОЛЬЗОВАТЬ СРЕДСТВА ПРОТИВОПОЖАРНОЙ ЗАЩИТЫ
 - ⚡ - ПРИ НЕОБХОДИМОСТИ ОБЕСТОЧИТЬ ПОМЕЩЕНИЕ

ПРИ ПОЖАРЕ 101
 ЗВОНИТЬ 112

ПЛАН ЭВАКУАЦИИ

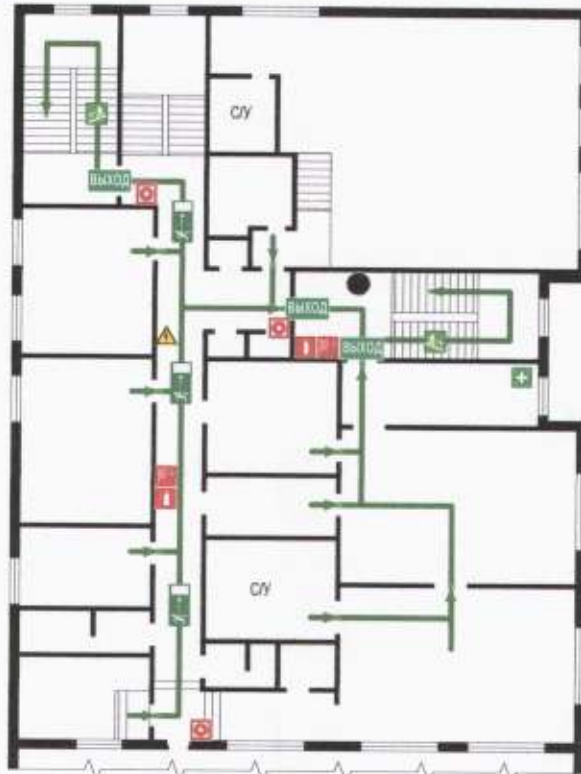
при пожаре и чрезвычайных ситуациях из помещения МДОБУ «Кудровский ДСКВ № 3»
по адресу: Ленинградская обл., Всеволожский муниципальный район, Заневское
городское поселение, г. Кудрово, мк-он Новый Оккервиль, ул. Областная, д. 9, корп. 3, этаж 3

УТВЕРЖДАЮ:
Заведующий
МДОБУ «Кудровский ДСКВ № 3»

Галаева Т.Ю.
август 2020 г.

УСЛОВНЫЕ ОБОЗНАЧЕНИЯ

- вы находитесь здесь
- ВЫХОД ЭВАКУАЦИОННЫЙ ВЫХОД
- ПУТЬ К ЭВАКУАЦИОННОМУ ВЫХОДУ
- НАПРАВЛЕНИЕ ДВИЖЕНИЯ К ЭВАКУАЦИОННОМУ ВЫХОДУ
- НАПРАВЛЕНИЕ К ЭВАКУАЦИОННОМУ ВЫХОДУ ПО ЛЕСТНИЦЕ ВНИЗ
- КНОПКА ВКЛЮЧЕНИЯ УСТАНОВОК (СИСТЕМ) ПОЖАРНОЙ АВТОМАТИКИ
- 1 СЧЕТЧИТЕЛЬ
- ПОЖАРНЫЙ КРАН
- ⚡ ЭЛЕКТРОЩИТ
- ⊕ АПТЕЧКА ПЕРВОЙ МЕДИЦИНСКОЙ ПОМОЩИ



ПРИ ПОЖАРЕ 101
ЗВОНИТЬ 112

ООО "ПК "Полимер"
г. Санкт-Петербург, ул. Народная, 2 корпус 4 кв. 20/10
ИНН 78-07-00000, ОГРН 7807003000000

ДЕЙСТВИЯ ПРИ ПОЖАРЕ СОХРАНЯТЬ СПОКОЙСТВИЕ!

- 1 СООБЩИТЬ ПО ТЕЛЕФОНУ: 101 ИЛИ 112
 - ☑ АДРЕС ОБЪЕКТА
 - МЕСТО ВОЗНИКНОВЕНИЯ ПОЖАРА
 - СВОЮ ФАМИЛИЮ
 - ☑ ПРИВЕСТИ В ДЕЙСТВИЕ СИСТЕМУ АВТОМАТИЧЕСКОЙ ПОЖАРНОЙ ЗАЩИТЫ
- 2 ЭВАКУИРОВАТЬ ЛЮДЕЙ
 - ОРИЕНТИРОВАТЬСЯ ПО ЗНАКАМ НАПРАВЛЕНИЯ ДВИЖЕНИЯ
 - ВЗЯТЬ С СОБОЙ ПОСТРАДАВШИХ
- 3 ПРИНЯТЬ МЕРЫ ПО ТУШЕНИЮ ПОЖАРА
 - ☑ ИСПОЛЬЗОВАТЬ СРЕДСТВА ПРОТИВОПОЖАРНОЙ ЗАЩИТЫ
 - ⚠ ПРИ НЕОБХОДИМОСТИ ОБЕСОЧИТЬ ПОМЕЩЕНИЕ

ДЕЙСТВИЯ ПРИ АВАРИИ СОХРАНЯТЬ СПОКОЙСТВИЕ!

- 1 СООБЩИТЬ ПО ТЕЛЕФОНУ: 101 ИЛИ 112
 - ☑ АДРЕС ОБЪЕКТА
 - ЧТО СЛУЧИСЬ
 - ИМЕЮТСЯ ЛИ ПОСТРАДАВШИЕ
 - СВОЮ ФАМИЛИЮ
- 2 ЛОКАЛИЗОВАТЬ АВАРИЮ
 - ПРЕДОТВРАТИТЬ РАЗВИТИЕ АВАРИИ
 - ⓘ ИСПОЛЬЗОВАТЬ СРЕДСТВА ЗАЩИТЫ
 - /// ОБОЗНАЧИТЬ МЕСТО АВАРИИ
- 3 ЭВАКУИРОВАТЬ ЛЮДЕЙ
 - ⊕ ОКАЗАТЬ ПОМОЩЬ ПОСТРАДАВШИМ
 - ОРИЕНТИРОВАТЬСЯ ПО ЗНАКАМ НАПРАВЛЕНИЯ ДВИЖЕНИЯ
 - ВЗЯТЬ С СОБОЙ ПОСТРАДАВШИХ

ГОСТ Р 12.2.143-2008 200-25-1440-03
ДАТА ИСПОЛНЕНИЯ 2020 г.

АЛГОРИТМ ДЕЙСТВИЙ ПЕРСОНАЛА ПРИ ПОЛУЧЕНИИ СИГНАЛА «ЭВАКУАЦИЯ»

При получении сигнала «ЭВАКУАЦИЯ» в виде кодированного сообщения по системе СОУЭ, воспитатель не вызывая паники у детей, прекращает занятия, приём пищи и выводит их в раздевалку. Детей помогает одевать младший воспитатель, главный бухгалтер и бухгалтер (при наличии). Если сигнал о проведении эвакуации произошел во время тихого часа, то воспитатель будит детей, а младший воспитатель, главный бухгалтер и бухгалтер, приносят из раздевалки одежду и раскладывает её у кроватей согласно списка и помогает одевать детей. Одевать детей следует так- верхняя одежда, шапка, обувь по возможности не застегивается в целях экономии времени. Оставшуюся не надетой одежду берет бухгалтер. После того, как дети оделись, воспитатель и младший воспитатель выводят детей из здания согласно плану эвакуации под навес на групповой участок в следующем порядке – группу ведет воспитатель, в середине – главный бухгалтер, замыкает группу младший воспитатель. На участке воспитатель пересчитывает детей и в случае отсутствия кого либо, немедленно докладывает об отсутствии Заместителю по безопасности по телефону 8(931)221-00-31. Если все в наличии, то следует доложить Заместителю заведующего по ВР: «Группа Ёжики эвакуировалась в полном составе». Младший воспитатель, главный бухгалтер и бухгалтер помогают детям застегнуться, надеть недостающую одежду.

Маршрут следования :

Из групповой налево, мимо пищеблока, затем направо к эвакуационному выходу на территорию, далее на участок.

Из спальни направо, за тем налево мимо пищеблока, затем направо к эвакуационному выходу на территорию, далее на участок.

По пути следования следует избегать излишней спешки и паники, избегать пересечения с другими группами.

Организованный порядок является залогом успешной эвакуации!

ПЛАН ЭВАКУАЦИИ

при пожаре и чрезвычайных ситуациях из помещения МДОБУ «Кудровский ДСКВ № 3»
по адресу: Ленинградская обл., Всеволожский муниципальный район, Заневское
городское поселение, г. Кудрово, мк-он Новый Оккервиль, ул. Областная, д. 9, корп. 3, этаж 1



СОХРАНЯЙТЕ СПОКОЙСТВИЕ
ОРИЕНТИРУЙТЕСЬ НА ПЛАНЕ
ОПРЕДЕЛИТЕ СВОЕ
МЕСТОПОЛОЖЕНИЕ
ДЕЙСТВУЙТЕ ПО ИНСТРУКЦИИ

ПРИ ПОЖАРЕ 101
ЗВОНИТЬ 112

УСЛОВНЫЕ ОБОЗНАЧЕНИЯ					
	Вы находитесь здесь		НАПРАВЛЕНИЕ ДВИЖЕНИЯ К ЭВАКУАЦИОННОМУ ВЫХОДУ		Кнопка включения установок (систем) пожарной автоматики
	ЭВАКУАЦИОННЫЙ ВЫХОД		Аптечка первой медицинской помощи		ОПЕКУНСТВО
	Путь к эвакуационному выходу		ЭЛЕКТРООПАСНОСТЬ		ПОЖАРНЫЙ УЧЕТ
					ТЕЛЕФОН

ДЕЙСТВИЯ ПРИ ПОЖАРЕ СОХРАНЯТЬ СПОКОЙСТВИЕ!	
1	<ul style="list-style-type: none"> АДРЕС ОБЪЕКТА МЕСТО ВОЗНИКНОВЕНИЯ ПОЖАРА СВОЮ ФАМИЛИЮ
2	<ul style="list-style-type: none"> ПРИВЕСТИ В ДЕЙСТВИЕ СИСТЕМУ АВТОМАТИЧЕСКОЙ ПОЖАРНОЙ ЗАЩИТЫ ОРИЕНТИРОВАТЬСЯ ПО ЗНАКАМ НАПРАВЛЕНИЯ ДВИЖЕНИЯ ВЗЯТЬ С СОБОЙ ПОСТРАДАВШИХ
3	<ul style="list-style-type: none"> ИСПОЛЬЗОВАТЬ СРЕДСТВА ПРОТИВОПОЖАРНОЙ ЗАЩИТЫ ПРИ НЕОБХОДИМОСТИ ОБЕСТОЧИТЬ ПОМЕЩЕНИЕ

ДЕЙСТВИЯ ПРИ АВАРИИ СОХРАНЯТЬ СПОКОЙСТВИЕ!	
1	<ul style="list-style-type: none"> АДРЕС ОБЪЕКТА ЧТО СЛУЧИЛОСЬ ИМЕЮТСЯ ЛИ ПОСТРАДАВШИЕ СВОЮ ФАМИЛИЮ
2	<ul style="list-style-type: none"> ПРЕДОТВРАТИТЬ РАЗВИТИЕ АВАРИИ ИСПОЛЬЗОВАТЬ СРЕДСТВА ЗАЩИТЫ ОБОЗНАЧИТЬ МЕСТО АВАРИИ
3	<ul style="list-style-type: none"> ОКАЗАТЬ ПЕРВУЮ ПОМОЩЬ ПОСТРАДАВШИМ ОРИЕНТИРОВАТЬСЯ ПО ЗНАКАМ НАПРАВЛЕНИЯ ДВИЖЕНИЯ ВЗЯТЬ С СОБОЙ ПОСТРАДАВШИХ

ООО "ПК "Полимер"
г. Кудрово, ул. Областная, д. 9, корп. 3

ГОСТ Р 12.2.140-2009 200 25-1460-03
04.14 ИЛ07.001/01/01 001

АЛГОРИТМ ДЕЙСТВИЙ ПЕРСОНАЛА ПРИ ПОЛУЧЕНИИ СИГНАЛА «ЭВАКУАЦИЯ»

При получении сигнала «ЗВАКУАЦИЯ» в виде кодированного сообщения по системе СОУЭ, воспитатель не вызывая паники у детей ,прекращает занятия, приём пищи и выводит их в раздевалку. Детей помогает одевать младший воспитатель. Если сигнал о проведении эвакуации произошел во время тихого часа, то воспитатель будит детей , а младший воспитатель приносит из раздевалки одежду и раскладывает её у кроватей согласно списка и помогает одевать детей. Одевать детей следует так- верхняя одежда ,шапка, обувь по возможности не застегивается в целях экономии времени. Оставшуюся не надетой одежду берет младший воспитатель. После того, как дети оделись, воспитатель и младший воспитатель выводят детей из здания согласно плану эвакуации под навес на групповой участок в следующем порядке – группу ведет воспитатель, замыкает группу младший воспитатель. На участке воспитатель пересчитывает детей и в случае отсутствия кого либо, немедленно докладывает об отсутствии Заместителю по безопасности по телефону 8(931)221-00-31. Если все в наличии ,то следует доложить Заместителю заведующего по ВР: «Группа Белки эвакуировалась в полном составе» .Младший воспитатель помогает детям застегнуться ,надеть недостающую одежду.

Маршрут следования :

Из групповой направо мимо медкабинета и поста охраны, далее из центрального холла к эвакуационному выходу на территорию, далее на участок.

Из спальни направо мимо медкабинета и поста охраны, далее из центрального холла к эвакуационному выходу на территорию, далее на участок.

По пути следования следует избегать излишней спешки и паники, избегать пересечения с другими группами.

Организованный порядок является залогом успешной эвакуации!

ПЛАН ЭВАКУАЦИИ

при пожаре и чрезвычайных ситуациях из помещения МДОБУ «Кудровский ДСКВ № 3»
по адресу: Ленинградская обл., Всеволожский муниципальный район, Заневское
городское поселение, г. Кудрово, мк-он Новый Оккервиль, ул. Областная, д. 9, корп. 3, этаж 1



СОХРАНЯЙТЕ СПОКОЙСТВИЕ
СОРИЕНТИРУЙТЕСЬ НА ПЛАНЕ
ОПРЕДЕЛИТЕ СВОЕ
МЕСТОПОЛОЖЕНИЕ
ДЕЙСТВУЙТЕ ПО ИНСТРУКЦИИ

ПРИ ПОЖАРЕ 101
ЗВОНИТЬ 112

ООО "ИЖ "Политекс"
г. Всеволожск, ул. Заневская, д. 111
телефон: 8(813) 413-11-11

УСЛОВНЫЕ ОБОЗНАЧЕНИЯ					
	ВЫ НАХОДИТЕСЬ ЗДЕСЬ		НАПРАВЛЕНИЕ ДВИЖЕНИЯ К ЭВАКУАЦИОННОМУ ВЫХОДУ		КНОПКА ВКЛЮЧЕНИЯ УСТАНОВОК (СИСТЕМ) ПОЖАРНОЙ АВТОМАТИКИ
	ЭВАКУАЦИОННЫЙ ВЫХОД		АУТЕНЧИКАТЕРВОЙ МЕДИЦИНСКОЙ ПОМОЩИ		ОПЕКУНИТЕЛЬ
	Путь к ЭВАКУАЦИОННОМУ ВЫХОДУ		ЭЛЕКТРОСИЛ		ТЕЛЕФОН

ДЕЙСТВИЯ ПРИ ПОЖАРЕ СОХРАНЯТЬ СПОКОЙСТВИЕ!	
1	АДРЕС ОБЪЕКТА - МЕСТО ВОЗНИКНОВЕНИЯ ПОЖАРА - СВОЮ ФИАМЛИЮ СООБЩИТЬ ПО ТЕЛЕФОНУ: 101 ИЛИ 112
2	ОРИЕНТИРОВАТЬСЯ ПО ЗНАКАМ НАПРАВЛЕНИЯ ДВИЖЕНИЯ ЭВАКУИРОВАТЬ ЛЮДЕЙ - ВЗЯТЬ С СОБОЙ ПОСТРАДАВШИХ
3	ПРИНЯТЬ МЕРЫ ПО ТУШЕНИЮ ПОЖАРА ИСПОЛЬЗОВАТЬ СРЕДСТВА ПРОТИВОПОЖАРНОЙ ЗАЩИТЫ ПРИ НЕОБХОДИМОСТИ ОБЕСПЕЧИТЬ ПОМЕЩЕНИЕ

ДЕЙСТВИЯ ПРИ АВАРИИ СОХРАНЯТЬ СПОКОЙСТВИЕ!	
1	АДРЕС ОБЪЕКТА СООБЩИТЬ ПО ТЕЛЕФОНУ: 101 ИЛИ 112 - ЧТО СЛУЧИСЬ - ИМЕЮТСЯ ЛИ ПОСТРАДАВШИЕ - СВОЮ ФИАМЛИЮ
2	ЛОКАЛИЗОВАТЬ АВАРИЮ - ПРЕДОТВРАТИТЬ РАЗВИТИЕ АВАРИИ ИСПОЛЬЗОВАТЬ СРЕДСТВА ЗАЩИТЫ ОСОЗНАТЬ МЕСТО АВАРИИ
3	ЭВАКУИРОВАТЬ ЛЮДЕЙ - ОКАЗАТЬ ПОМОЩЬ ПОСТРАДАВШИМ ОРИЕНТИРОВАТЬСЯ ПО ЗНАКАМ НАПРАВЛЕНИЯ ДВИЖЕНИЯ - ВЗЯТЬ С СОБОЙ ПОСТРАДАВШИХ

ГОСТ Р 12.2.140-2009 2002-146033
Дата введения 2009-08-01

АЛГОРИТМ ДЕЙСТВИЙ ПЕРСОНАЛА ПРИ ПОЛУЧЕНИИ СИГНАЛА «ЭВАКУАЦИЯ»

При получении сигнала «ЭВАКУАЦИЯ» в виде кодированного сообщения по системе СОУЭ, воспитатель не вызывая паники у детей, прекращает занятия, приём пищи и выводит их в раздевалку. Детей помогает одевать младший воспитатель и машинист по стирке белья (при наличии). Если сигнал о проведении эвакуации произошел во время тихого часа, то воспитатель будит детей, а младший воспитатель приносит из раздевалки одежду и раскладывает её у кроватей согласно списка и помогает одевать детей вместе с машинистом по стирке белья. Одевать детей следует так- верхняя одежда, шапка, обувь по возможности не застегивается в целях экономии времени. Оставшуюся не надетой одежду берет машинист по стирке белья (при наличии). После того, как дети оделись, воспитатель и младший воспитатель выводят детей из здания согласно плану эвакуации под навес на групповой участок в следующем порядке – группу ведет воспитатель, замыкает группу младший воспитатель. На участке воспитатель пересчитывает детей и в случае отсутствия кого либо, немедленно докладывает об отсутствии Заместителю по безопасности по телефону 8(931)221-00-31. Если все в наличии, то следует доложить Заместителю заведующего по ВР: «Группа Коалы эвакуировалась в полном составе». Младший воспитатель и машинист по стирке белья (при наличии), помогают детям застегнуться, надеть недостающую одежду.

Маршрут следования :

Из групповой направо по коридору, мимо медкабинета и поста охраны, далее из центрального холла к эвакуационному выходу на территорию, далее на участок.

Из спальни налево в дверь коридора, далее направо по коридору, мимо медкабинета и поста охраны, далее из центрального холла к эвакуационному выходу на территорию, далее на участок.

По пути следования следует избегать излишней спешки и паники, избегать пересечения с другими группами.

Организованный порядок является залогом успешной эвакуации!

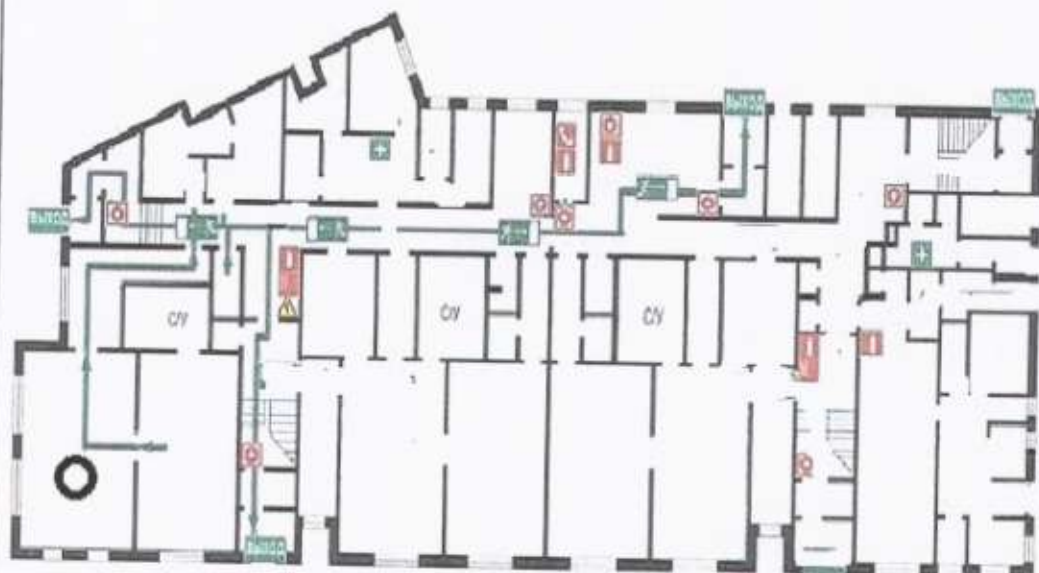
ПЛАН ЭВАКУАЦИИ

при пожаре и чрезвычайных ситуациях из помещения МДОБУ «Кудровский ДСКВ № 3»
по адресу: Ленинградская обл., Всеволожский муниципальный район, Заневское
городское поселение, г. Кудрово, мк-он Новый Оккервиль, ул. Областная, д. 9, корп. 3, этаж 1

УТВЕРЖДАЮ:
Заведующий
МДОБУ «Кудровский ДСКВ № 3»

Полковник Т.Ю.

август 2020 г.



СОХРАНИТЕ СПОКОЙСТВИЕ
СОРИЕНТИРУЙТЕСЬ НА ПЛАНЕ
ОПРЕДЕЛИТЕ СВОЕ
МЕСТОПОЛОЖЕНИЕ
ДЕЙСТВУЙТЕ ПО ИНСТРУКЦИИ

ПРИ ПОЖАРЕ 101
ЗВОНИТЬ 112

УСЛОВНЫЕ ОБОЗНАЧЕНИЯ		
○ вы находитесь здесь	→ направление движения к эвакуационному выходу	☑ кнопка включения установок (систем) пожарной автоматики
🚪 эвакуационный выход	⚡ аптечка первой медицинской помощи	🔥 оптический экран
➔ путь к эвакуационному выходу	⚡ электрицит	☎ телефон

ДЕЙСТВИЯ ПРИ ПОЖАРЕ СОХРАНИТЬ СПОКОЙСТВИЕ!

- 1 **АДРЕС ОБЪЕКТА**
- МЕСТО ВОЗНИКНОВЕНИЯ ПОЖАРА
- СВОЮ ФАМИЛИЮ
СООБЩИТЬ ПО ТЕЛЕФОНУ: 101 ИЛИ 112
☎ ПРИВЕСТИ В ДЕЙСТВИЕ СИСТЕМУ АВТОМАТИЧЕСКОЙ ПОЖАРНОЙ ЗАЩИТЫ
- 2 **ОРИЕНТИРОВАТЬСЯ ПО ЗНАКАМ НАПРАВЛЕНИЯ ДВИЖЕНИЯ**
ЗВАКУИРОВАТЬ ЛЮДЕЙ
- ВЗЯТЬ С СОБОЙ ПОСТРАДАВШИХ
- 3 **ИСПОЛЬЗОВАТЬ СРЕДСТВА ПРОТИВОПОЖАРНОЙ ЗАЩИТЫ**
ПРИНЯТЬ МЕРЫ ПО ГУШЕНИЮ ПОЖАРА
- ПРИ НЕОБХОДИМОСТИ ОБЕСПЕЧИТЬ ПОМЕЩЕНИЕ

ДЕЙСТВИЯ ПРИ АВАРИИ СОХРАНИТЬ СПОКОЙСТВИЕ!

- 1 **АДРЕС ОБЪЕКТА**
- ЧТО СЛУЧИЛОСЬ
- ИМЕЮТСЯ ЛИ ПОСТРАДАВШИЕ
- СВОЮ ФАМИЛИЮ
СООБЩИТЬ ПО ТЕЛЕФОНУ: 101 ИЛИ 112
- 2 **ПРЕДОТВРАТИТЬ РАЗВИТИЕ АВАРИИ**
ЛОКАЛИЗОВАТЬ АВАРИЮ
- ИСПОЛЬЗОВАТЬ СРЕДСТВА ЗАЩИТЫ
- ОБОЗНАЧИТЬ МЕСТО АВАРИИ
- 3 **ОКАЗАТЬ ПОМОЩЬ ПОСТРАДАВШИМ**
ЗВАКУИРОВАТЬ ЛЮДЕЙ
- СОРИЕНТИРОВАТЬСЯ ПО ЗНАКАМ НАПРАВЛЕНИЯ ДВИЖЕНИЯ
- ВЗЯТЬ С СОБОЙ ПОСТРАДАВШИХ

ООО "ПК "Эксперт"
г. Санкт-Петербург, ул. Паровозная, д. 10
ИНН 78-07-00001

ГОСТ Р 12.1.143-2009 2012-146-01
Дата утверждения 08.08.2020 г.

АЛГОРИТМ ДЕЙСТВИЙ ПЕРСОНАЛА ПРИ ПОЛУЧЕНИИ СИГНАЛА «ЭВАКУАЦИЯ»

При получении сигнала «ЗВАКУАЦИЯ» в виде кодированного сообщения по системе СОУЭ, воспитатель не вызывая паники у детей ,прекращает занятия, приём пищи и выводит их в раздевалку. Детей помогает одевать младший воспитатель и делопроизводитель. Если сигнал о проведении эвакуации произошел во время тихого часа, то воспитатель будит детей , а младший воспитатель и делопроизводитель (при наличии), приносят из раздевалки одежду и раскладывает её у кроватей согласно списка и помогает одевать детей. Одевать детей следует так- верхняя одежда ,шапка, обувь по возможности не застегивается в целях экономии времени. Оставшуюся не надетой одежду берет делопроизводитель. После того, как дети оделись, воспитатель и младший воспитатель выводят детей из здания согласно плану эвакуации под навес на групповой участок в следующем порядке – группу ведет воспитатель, замыкает группу младший воспитатель. На участке воспитатель пересчитывает детей и в случае отсутствия кого либо, немедленно докладывает об отсутствии Заместителю по безопасности по телефону 8(931)221-00-31. Если все в наличии ,то следует доложить Заместителю заведующего по ВР: «Группа Жирафы эвакуировалась в полном составе» .Младший воспитатель и делопроизводитель помогает детям застегнуться ,надеть недостающую одежду.

Маршрут следования :

Из групповой налево вниз по лестнице, на первом этаже направо мимо медкабинета и поста охраны, далее из центрального холла к эвакуационному выходу на территорию, далее на участок.

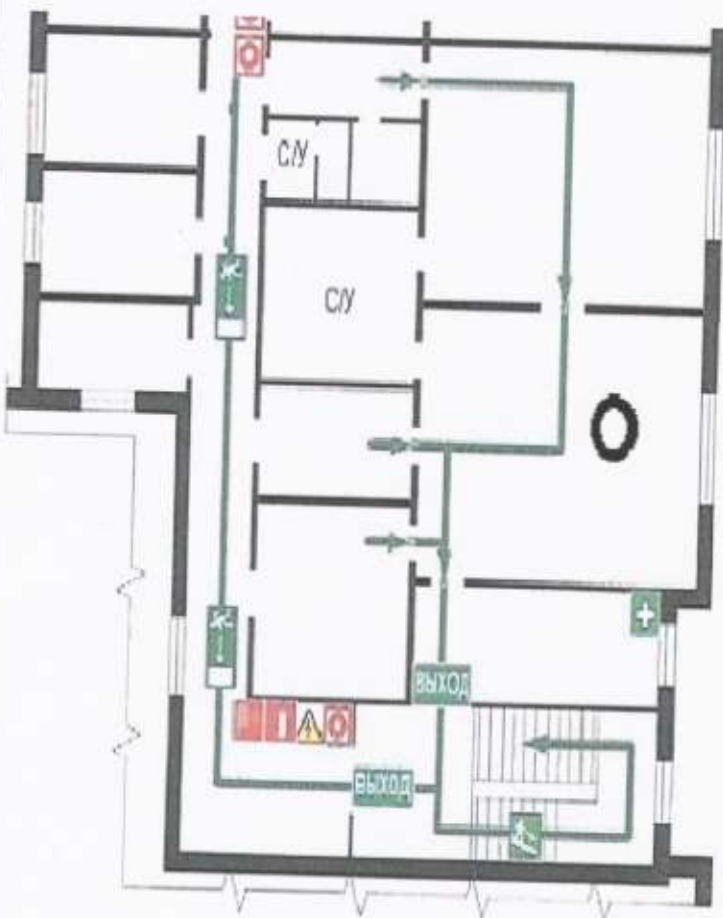
Из спальни налево , за тем налево вниз по лестнице, на первом этаже направо мимо медкабинета и поста охраны, далее из центрального холла к эвакуационному выходу на территорию, далее на участок.

По пути следования следует избегать излишней спешки и паники, избегать пересечения с другими группами.

Организованный порядок является залогом успешной эвакуации!

ПЛАН ЭВАКУАЦИИ

при пожаре и чрезвычайных ситуациях из помещения
 МДОБУ «Кудровский ДСКВ № 3» по адресу: Ленинградская обл.,
 Всеволожский муниципальный район, Заневское городское поселение,
 г. Кудрово, мк-он Новый Оккервиль, ул. Областная, д. 9, корп. 3, этаж 2



УСЛОВНЫЕ ОБОЗНАЧЕНИЯ

- | | | | |
|-------|--|---|---|
| ○ | вы находитесь здесь | ⊞ | кнопка включения установок (систем) пожарной автоматики |
| ВЫХОД | эвакуационный выход | П | огнетушитель |
| → | путь к эвакуационному выходу | В | пожарный кран |
| → | направление движения к эвакуационному выходу | ⚡ | электрицит |
| → | направление к эвакуационному выходу по лестнице вниз | + | аптечка первой медицинской помощи |

ДЕЙСТВИЯ ПРИ АВАРИИ СОХРАНИТЬ СПОКОЙСТВИЕ!

- 1
 СООБЩИТЬ ПО ТЕЛЕФОНУ:
 101 или 112
 - ⊞ - АДРЕС ОБЪЕКТА
 - ЧТО СЛУЧИЛОСЬ
 - ИМЕЮТСЯ ЛИ ПОСТРАДАВШИЕ
 - СВОЮ ФАМИЛИЮ
- 2
 ЛОКАЛИЗОВАТЬ АВАРИЮ
 - ПРЕДОТВРАТИТЬ РАЗВИТИЕ АВАРИИ
 - ⊞ - ИСПОЛЬЗОВАТЬ СРЕДСТВА ЗАЩИТЫ
 - ⚡ - ОБОЗНАЧИТЬ МЕСТО АВАРИИ
- 3
 ЭВАКУИРОВАТЬ ЛЮДЕЙ
 - +
 - ОКАЗАТЬ ПОМОЩЬ ПОСТРАДАВШИМ
 - - ОРИЕНТИРОВАТЬСЯ ПО ЗНАКАМ НАПРАВЛЕНИЯ ДВИЖЕНИЯ
 - ВЗЯТЬ С СОБОЙ ПОСТРАДАВШИХ

ДЕЙСТВИЯ ПРИ ПОЖАРЕ СОХРАНИТЬ СПОКОЙСТВИЕ!

- 1
 СООБЩИТЬ ПО ТЕЛЕФОНУ:
 101 или 112
 - ⊞ - АДРЕС ОБЪЕКТА
 - МЕСТО ВОЗНИКНОВЕНИЯ ПОЖАРА
 - СВОЮ ФАМИЛИЮ
 - ⊞ - ПРИВЕСТИ В ДЕЙСТВИЕ СИСТЕМУ АВТОМАТИЧЕСКОЙ ПОЖАРНОЙ ЗАЩИТЫ
- 2
 ЭВАКУИРОВАТЬ ЛЮДЕЙ
 - - ОРИЕНТИРОВАТЬСЯ ПО ЗНАКАМ НАПРАВЛЕНИЯ ДВИЖЕНИЯ
 - ВЗЯТЬ С СОБОЙ ПОСТРАДАВШИХ
- 3
 ПРИНЯТЬ МЕРЫ ПО ТУШЕНИЮ ПОЖАРА
 - П
 - ИСПОЛЬЗОВАТЬ СРЕДСТВА ПРОТИВОПОЖАРНОЙ ЗАЩИТЫ
 - ⚡
 - ПРИ НЕОБХОДИМОСТИ ОБЕСТОЧИТЬ ПОМЕЩЕНИЕ

ПРИ ПОЖАРЕ 101
 ЗВОНИТЬ 112

АЛГОРИТМ ДЕЙСТВИЙ ПЕРСОНАЛА ПРИ ПОЛУЧЕНИИ СИГНАЛА «ЭВАКУАЦИЯ»

При получении сигнала «ЗВАКУАЦИЯ» в виде кодированного сообщения по системе СОУЭ, воспитатель не вызывая паники у детей, прекращает занятия, приём пищи и выводит их в раздевалку. Детей помогает одевать младший воспитатель и машинист по стирке белья (при наличии). Если сигнал о проведении эвакуации произошел во время тихого часа, то воспитатель будит детей, а младший воспитатель приносит из раздевалки одежду и раскладывает её у кроватей согласно списка и помогает одевать детей вместе с машинистом по стирке белья. Одевать детей следует так- верхняя одежда, шапка, обувь по возможности не застегивается в целях экономии времени. Оставшуюся не надетой одежду берет машинист по стирке белья (при наличии). После того, как дети оделись, воспитатель и младший воспитатель выводят детей из здания согласно плану эвакуации под навес на групповой участок в следующем порядке – группу ведет воспитатель, замыкает группу младший воспитатель. На участке воспитатель пересчитывает детей и в случае отсутствия кого либо, немедленно докладывает об отсутствии Заместителю по безопасности по телефону 8(931)221-00-31. Если все в наличии, то следует доложить Заместителю заведующего по ВР: «Группа Зебра эвакуировалась в полном составе». Младший воспитатель и машинист по стирке белья (при наличии), помогают детям застегнуться, надеть недостающую одежду.

Маршрут следования :

Из групповой направо по коридору, мимо медкабинета и поста охраны, далее из центрального холла к эвакуационному выходу на территорию, далее на участок.

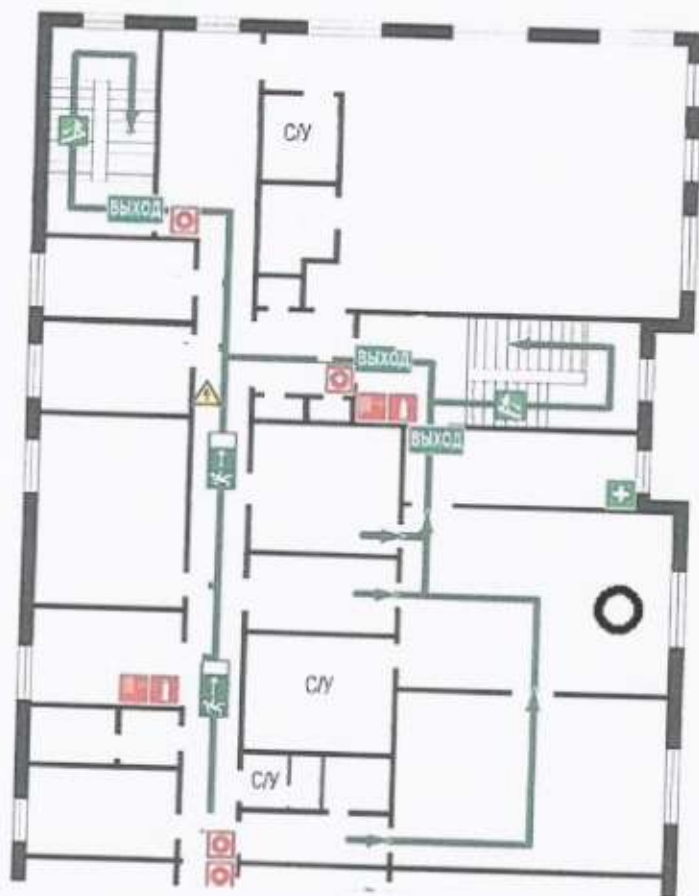
Из спальни налево в дверь коридора, далее направо по коридору, мимо медкабинета и поста охраны, далее из центрального холла к эвакуационному выходу на территорию, далее на участок.

По пути следования следует избегать излишней спешки и паники, избегать пересечения с другими группами.

Организованный порядок является залогом успешной эвакуации!

ПЛАН ЭВАКУАЦИИ

при пожаре и чрезвычайных ситуациях из помещения
 МДОБУ «Кудровский ДСКВ № 3» по адресу: Ленинградская обл.,
 Всеволожский муниципальный район, Заневское городское поселение,
 г. Кудрово, мк-он Новый Оккервиль, ул. Областная, д. 9, корп. 3, этаж 2



УСЛОВНЫЕ ОБОЗНАЧЕНИЯ

- | | | | |
|-------|--|---|---|
| ○ | Вы находитесь здесь | ⊞ | Кнопка включения установок (систем) пожарной автоматики |
| Выход | Эвакуационный выход | ⊞ | Огнетушитель |
| → | Путь к эвакуационному выходу | ⊞ | Пожарный кран |
| → | Направление движения к эвакуационному выходу | ⚠ | Электрицит |
| → | Направление к эвакуационному выходу по лестнице вниз | + | Аптечка первой медицинской помощи |

ДЕЙСТВИЯ ПРИ АВАРИИ СОХРАНЯТЬ СПОКОЙСТВИЕ!

- 1** СООБЩИТЬ ПО ТЕЛЕФОНУ: 101 ИЛИ 112
 - АДРЕС ОБЪЕКТА
 - ЧТО СЛУЧИЛОСЬ
 - ИМЕЮТСЯ ЛИ ПОСТРАДАВШИЕ
 - СВОЮ ФАМИЛИЮ
- 2** ЛОКАЛИЗОВАТЬ АВАРИЮ
 - ПРЕДОТВРАТИТЬ РАЗВИТИЕ АВАРИИ
 - ИСПОЛЬЗОВАТЬ СРЕДСТВА ЗАЩИТЫ
 - ОБОЗНАЧИТЬ МЕСТО АВАРИИ
- 3** ЭВАКУИРОВАТЬ ЛЮДЕЙ
 - ОКАЗАТЬ ПОМОЩЬ ПОСТРАДАВШИМ
 - ОРИЕНТИРОВАТЬСЯ ПО ЗНАКАМ НАПРАВЛЕНИЯ ДВИЖЕНИЯ
 - ВЗЯТЬ С СОБОЙ ПОСТРАДАВШИХ

ДЕЙСТВИЯ ПРИ ПОЖАРЕ СОХРАНЯТЬ СПОКОЙСТВИЕ!

- 1** СООБЩИТЬ ПО ТЕЛЕФОНУ: 101 ИЛИ 112
 - АДРЕС ОБЪЕКТА
 - МЕСТО ВОЗНИКНОВЕНИЯ ПОЖАРА
 - СВОЮ ФАМИЛИЮ
 - ПРИВЕСТИ В ДЕЙСТВИЕ СИСТЕМУ АВТОМАТИЧЕСКОЙ ПОЖАРНОЙ ЗАЩИТЫ
- 2** ЭВАКУИРОВАТЬ ЛЮДЕЙ
 - ОРИЕНТИРОВАТЬСЯ ПО ЗНАКАМ НАПРАВЛЕНИЯ ДВИЖЕНИЯ
 - ВЗЯТЬ С СОБОЙ ПОСТРАДАВШИХ
- 3** ПРИНЯТЬ МЕРЫ ПО ТУШЕНИЮ ПОЖАРА
 - ИСПОЛЬЗОВАТЬ СРЕДСТВА ПРОТИВОПОЖАРНОЙ ЗАЩИТЫ
 - ПРИ НЕОБХОДИМОСТИ ОБЕСТОЧИТЬ ПОМЕЩЕНИЕ

ПРИ ПОЖАРЕ 101
 ЗВОНИТЬ 112

АЛГОРИТМ ДЕЙСТВИЙ ПЕРСОНАЛА ПРИ ПОЛУЧЕНИИ СИГНАЛА «ЭВАКУАЦИЯ»

При получении сигнала «ЭВАКУАЦИЯ» в виде кодированного сообщения по системе СОУЭ, воспитатель не вызывая паники у детей, прекращает занятия, приём пищи и выводит их в раздевалку. Детей помогает одевать младший воспитатель и музыкальный руководитель (при наличии). Если сигнал о проведении эвакуации произошел во время тихого часа, то воспитатель будит детей, а младший воспитатель и музыкальный руководитель (при наличии), приносит из раздевалки одежду и раскладывает её у кроватей согласно списка и помогает одевать детей. Одевать детей следует так - верхняя одежда, шапка, обувь по возможности не застегивается в целях экономии времени. Оставшуюся не надетой одежду берет Музыкальный руководитель. После того, как дети оделись, воспитатель и младший воспитатель выводят детей из здания согласно плану эвакуации под навес на групповой участок в следующем порядке – группу ведет воспитатель, замыкает группу младший воспитатель. На участке воспитатель пересчитывает детей и в случае отсутствия кого либо, немедленно докладывает об отсутствии Заместителю по безопасности по телефону 8(931)221-00-31. Если все в наличии, то следует доложить Заместителю заведующего по ВР: «Группа Слоники эвакуировалась в полном составе». Младший воспитатель и музыкальный руководитель помогает детям застегнуться, надеть недостающую одежду.

Маршрут следования :

Из групповой налево, мимо музыкального зала, далее направо, за тем налево вниз по лестнице на первый этаж к эвакуационному выходу на территорию, далее на участок.

Из спальни направо до конца коридора, за тем налево вниз по лестнице на первый этаж к эвакуационному выходу на территорию, далее на участок.

По пути следования следует избегать излишней спешки и паники, избегать пересечения с другими группами.

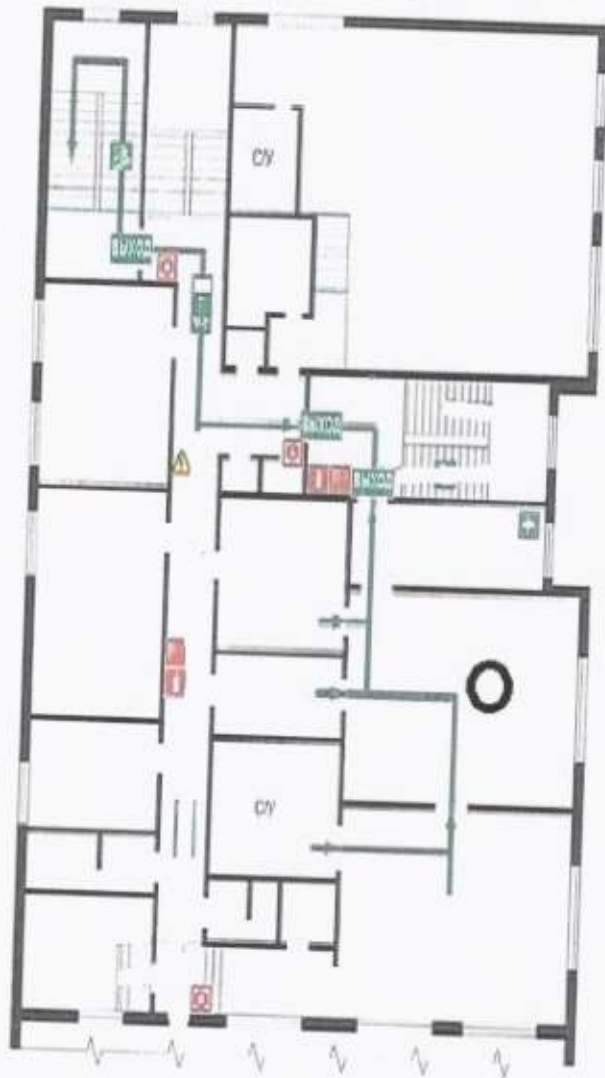
Организованный порядок является залогом успешной эвакуации!

ПЛАН ЭВАКУАЦИИ

при пожаре и чрезвычайных ситуациях из помещения МДОБУ «Кудровский ДСКВ № 3»
 по адресу: Ленинградская обл., Всеволожский муниципальный район, Заневское
 городское поселение, г. Кудрово, мк-он Новый Оккервиль, ул. Областная, д. 9, корп. 3, этаж 3

УСПОИЛИСЬ ОБЪЕДИНЕНИИ

- ВЫ НАХОДИТЕСЬ ЗДЕСЬ
- ЭВАКУАЦИОННЫЙ ВЫХОД
- ПУТЬ К ЭВАКУАЦИОННОМУ ВЫХОДУ
- НАПРАВЛЕНИЕ ДВИЖЕНИЯ К ЭВАКУАЦИОННОМУ ВЫХОДУ
- НАПРАВЛЕНИЕ К ЭВАКУАЦИОННОМУ ВЫХОДУ ПЕШЕХОДОВ
- КНОПКА ВКЛЮЧЕНИЯ УСТАНОВКИ СИСТЕМЫ ПОЖАРНОЙ АВТОМАТИКИ
- ОТЕТУШИТЕЛЬ
- ПОЖАРНЫЙ КРАН
- ЭЛЕКТРОИТ
- АПТЕКА ПЕРВОЙ МЕДИЦИНСКОЙ ПОМОЩИ



ПРИ ПОЖАРЕ 101
ЗВОНИТЬ 112

ДЕЙСТВИЯ ПРИ ПОЖАРЕ СОХРАНИТЬ СПОКОЙСТВИЕ!

- 1**
 - АДРЕС ОБЪЕКТА
 - МЕСТО ВОЗНИКНОВЕНИЯ ПОЖАРА
 - СВОЮ ФИАМ/ИМЮ
- СООБЩИТЬ ПО ТЕЛЕФОНУ: 101 ИЛИ 112
 - ПРИВЕСТИ В ДЕЙСТВИЕ СИСТЕМУ АВТОМАТИЧЕСКОЙ ПОЖАРНОЙ ЗАЩИТЫ
- 2**
 - ОРИЕНТИРОВАТЬСЯ ПО ЗНАКАМ НАПРАВЛЕНИЯ ДВИЖЕНИЯ
- ЭВАКУИРОВАТЬ ЛЮДЕЙ
 - ВЗЯТЬ С СОБОЙ ПОСТРАДАВШИХ
- 3**
 - ИСПОЛЬЗОВАТЬ СРЕДСТВА ПРОТИВОПОЖАРНОЙ ЗАЩИТЫ
 - ПРИ НЕОБХОДИМОСТИ ОБЕСПЕЧИТЬ ПОМЕЩЕНИЕ
- ПРИНЯТЬ МЕРЫ ПО УЛЮЧШЕНИЮ ПОЖАРА

ДЕЙСТВИЯ ПРИ АВАРИИ СОХРАНИТЬ СПОКОЙСТВИЕ!

- 1**
 - АДРЕС ОБЪЕКТА
 - ЧТО СЛУЧИЛОСЬ
- СООБЩИТЬ ПО ТЕЛЕФОНУ: 101 ИЛИ 112
 - ИМЕЮТСЯ ЛИ ПОСТРАДАВШИЕ
 - СВОЮ ФИАМ/ИМЮ
- 2**
 - ПРЕДОТВРАТИТЬ РАЗВИТИЕ АВАРИИ
 - ИСПОЛЬЗОВАТЬ СРЕДСТВА ЗАЩИТЫ
 - ОБЗНАЧИТЬ МЕСТО АВАРИИ
- ЛОКАЛИЗОВАТЬ АВАРИЮ
- 3**
 - ОКАЗАТЬ ПОМОЩЬ ПОСТРАДАВШИМ
 - ОРИЕНТИРОВАТЬСЯ ПО ЗНАКАМ НАПРАВЛЕНИЯ ДВИЖЕНИЯ
 - ВЗЯТЬ С СОБОЙ ПОСТРАДАВШИХ
- ЭВАКУИРОВАТЬ ЛЮДЕЙ

ООО "ПК "Политех"
 190000, Ленинградская область, Всеволожский район, Заневское г.пос., м.к-он Новый Оккервиль, ул. Областная, д. 9, корп. 3

ГОСТ Р 103.140-2008 2008.05.14/02.03
 ДАННЫЕ ОБЪЕКТА: 001 2023

АЛГОРИТМ ДЕЙСТВИЙ ПЕРСОНАЛА ПРИ ПОЛУЧЕНИИ СИГНАЛА «ЭВАКУАЦИЯ»

При получении сигнала «ЭВАКУАЦИЯ» в виде кодированного сообщения по системе СОУЭ, заведующий ,прекращают работу , берет трудовые книжки персонала, журналы и документы строгой отчетности (при возможности), печать ДОУ и следует кратчайшим путём на улицу на крыльцо центрального входа . Во время эвакуации детей и персонала регулирует потоки групп. Осуществляет общее руководство. Оповещает руководство Комитета по образованию о ЧС в ДОУ. Вызывает на работу посредством мобильной связи персонал отсутствующий на момент эвакуации в учреждении. При отсутствии Заместителей заведующего по безопасности и ВР выполняет их функционал.

Организованный порядок является залогом успешной эвакуации!

АЛГОРИТМ ДЕЙСТВИЙ ПЕРСОНАЛА ПРИ ПОЛУЧЕНИИ СИГНАЛА «ЭВАКУАЦИЯ»

При получении сигнала «ЗВАКУАЦИЯ» в виде кодированного сообщения по системе СОУЭ, завхоз ,прекращают работу , берет журналы и документы строгой отчетности (при возможности), и следует кратчайшим путём на улицу на крыльцо центрального входа . Во время эвакуации детей и персонала руководит рабочим по обслуживанию здания и дворником. Обеспечивает доступ на территорию ДОУ доступ машин и персонала Аварийно – спасательных служб. При отсутствии Заместителей заведующего по безопасности и ВР выполняет их функционал.

Организованный порядок является залогом успешной эвакуации!

АЛГОРИТМ ДЕЙСТВИЙ ПЕРСОНАЛА ПРИ ПОЛУЧЕНИИ СИГНАЛА «ЭВАКУАЦИЯ»

При получении сигнала «ЭВАКУАЦИЯ» в виде кодированного сообщения по системе СОУЭ, заместитель заведующего по безопасности ,прекращают работу и следует кратчайшим путём в холл первого этажа у центрального входа . Во время эвакуации детей и персонала регулирует потоки групп. Принимает доклады воспитателей об отсутствующих обучающихся. Принимает все меры к розыску отсутствующих и выводу их из здания. Покидает здание только убедившись в отсутствии в нем людей. Взаимодействует с Аварийно- спасательными службами.

Организованный порядок является залогом успешной эвакуации!

АЛГОРИТМ ДЕЙСТВИЙ ПЕРСОНАЛА ПРИ ПОЛУЧЕНИИ СИГНАЛА «ЭВАКУАЦИЯ»

При получении сигнала «ЗВАКУАЦИЯ» в виде кодированного сообщения по системе СОУЭ, заместитель заведующего по ВР ,прекращают работу и следует кратчайшим путём на улицу на крыльцо центрального входа . Во время эвакуации детей и персонала регулирует потоки групп. Принимает доклады воспитателей о прошедшей эвакуации. Докладывает заместителю заведующего по безопасности о результатах эвакуации. Например : «Дети и персонал эвакуированы в полном составе.» .При отсутствии заведующего и заместителя заведующего по безопасности, выполняет их функционал.

Организованный порядок является залогом успешной эвакуации!

АЛГОРИТМ ДЕЙСТВИЙ ПЕРСОНАЛА ПРИ ПОЛУЧЕНИИ СИГНАЛА «ЭВАКУАЦИЯ»

При получении сигнала «ЗВАКУАЦИЯ» в виде кодированного сообщения по системе СОУЭ, охранник ,проверяет эвакуационные выходы на улицу у групп «Панда» , «Белка» и «Ёжики» , и следует кратчайшим путём на улицу на крыльцо центрального входа . Во время эвакуации детей и персонала обеспечивает общественный порядок, охрану материальных ценностей. Выполняет распоряжения заведующего ДОУ и заместителя по безопасности.

Организованный порядок является залогом успешной эвакуации!

АЛГОРИТМ ДЕЙСТВИЙ ПЕРСОНАЛА ПРИ ПОЛУЧЕНИИ СИГНАЛА «ЭВАКУАЦИЯ»

При получении сигнала «ЗВАКУАЦИЯ» в виде кодированного сообщения по системе СОУЭ, медицинская сестра ,прекращает работу и взяв медицинские препараты и предметы покидает здание. На территории медицинская сестра , если есть пострадавшие ,оказывает первую помощь .При необходимости вызывает «Скорую помощь».Контролирует состояние обучающихся и персонала.

Маршрут следования :

Из групповой направо мимо медкабинета и поста охраны, далее из центрального холла к эвакуационному выходу на территорию, далее на участок.

Из медкабинета налево мимо поста охраны, далее из центрального холла к эвакуационному выходу на территорию.

Организованный порядок является залогом успешной эвакуации!

АЛГОРИТМ ДЕЙСТВИЙ ПЕРСОНАЛА ПРИ ПОЛУЧЕНИИ СИГНАЛА «ЭВАКУАЦИЯ»

При получении сигнала «ЭВАКУАЦИЯ» в виде кодированного сообщения по системе СОУЭ, музыкальный руководитель ,прекращает работу и прибывает в группу Слоники. Детей помогает одевать младший воспитатель и музыкальный руководитель. Если сигнал о проведении эвакуации произошел во время тихого часа, то воспитатель будит детей , а младший воспитатель и музыкальный руководитель, приносит из раздевалки одежду и раскладывает её у кроватей согласно списка и помогает одевать детей. Одевать детей следует так- верхняя одежда ,шапка, обувь по возможности не застегивается в целях экономии времени. Оставшуюся не надетой одежду берет музыкальный руководитель. Если сигнал о проведении эвакуации произошел во время занятий по музыке, то музыкальный руководитель прекращает занятия, в группу Слоники не следует ,а остаётся с детьми занимающейся группы. Воспитатель следует в групповое помещение и вместе с младшим воспитателем приносят в музыкальный зал одежду детей . После того, как дети оделись, воспитатель и младший воспитатель выводят детей из здания согласно плану эвакуации под навес на групповой участок в следующем порядке – группу ведет воспитатель, замыкает группу младший воспитатель. Музыкальный руководитель следует вместе с группой . На участке младший воспитатель и музыкальный руководитель помогают детям застегнуться ,надеть недостающую одежду.

Маршрут следования :

Из групповой направо вниз по лестнице,на первом этаже мимо пищеблока, затем налево по коридору ,далее из центрального холла к эвакуационному выходу на территорию, далее на участок.

Из спальни направо , за тем направо вниз по лестнице, на первом этаже мимо пищеблока, затем налево по коридору ,далее из центрального холла к эвакуационному выходу на территорию, далее на участок.

Если сигнал о проведении эвакуации произошел во время занятий по музыке, то музыкальный руководитель прекращает занятия, в группу Слоники не следует ,а остаётся с детьми занимающейся группы. Воспитатель следует в групповое помещение и вместе с младшим воспитателем приносят в музыкальный зал одежду детей . После того, как дети оделись, воспитатель

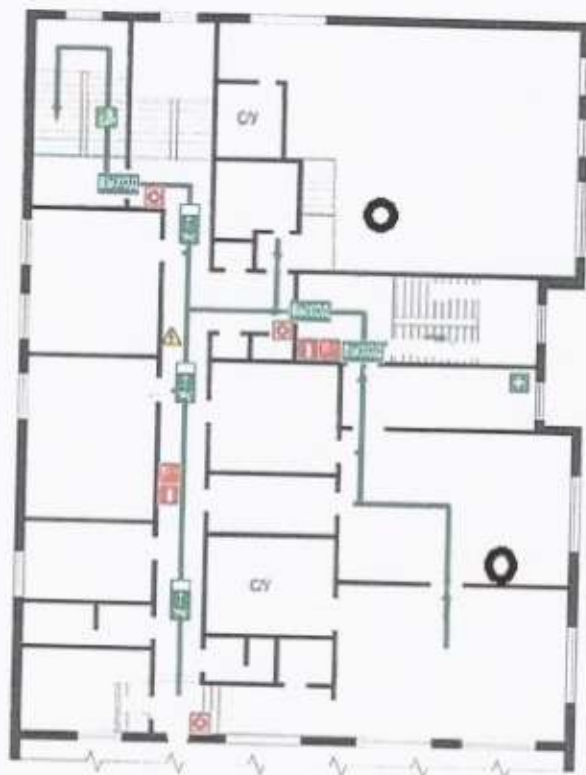
ПЛАН ЭВАКУАЦИИ

при пожаре и чрезвычайных ситуациях из помещения МДОБУ «Кудровский ДСКВ № 3»

этаж 3

УСЛОВНЫЕ ОБОЗНАЧЕНИЯ

-  ВЫ НАХОДИТЕСЬ ЗДЕСЬ
-  ЭВАКУАЦИОННЫЙ ВЫХОД
-  ПУТЬ К ЭВАКУАЦИОННОМУ ВЫХОДУ
-  НАПРАВЛЕНИЕ ДВИЖЕНИЯ К ЭВАКУАЦИОННОМУ ВЫХОДУ
-  НАПРАВЛЕНИЕ К ЭВАКУАЦИОННОМУ ВЫХОДУ ПО ПЕШТИИДЕ ВНИЗ
-  КНОПКА ВЗВЕШЕНИЯ УСТАНОВОК (СИСТЕМ) ПОЖАРНОЙ АВТОМАТИКИ
-  ОПОВЕЩАТЕЛЬ
-  ПОЖАРНЫЙ УРАЧ
-  ЭЛЕКТРОДИТ
-  АПТЕЧКА ПЕРВОЙ МЕДИЦИНСКОЙ ПОМОЩИ



- ### ДЕЙСТВИЯ ПРИ ПОЖАРЕ СОХРАНЯТЬ СПОКОЙСТВИЕ!
- 1**
 -  АДРЕС ОБЪЕКТА
 -  МЕСТО ВОЗНИКНОВЕНИЯ ПОЖАРА
 -  СВОЮ ФИАМПИЮ
 -  ПРИВЕСТИ В ДЕЙСТВИЕ СИСТЕМУ АВТОМАТИЧЕСКОЙ ПОЖАРНОЙ ЗАЩИТЫ
 - 2**
 -  ОРИЕНТИРОВАТЬСЯ ПО ЗНАКАМ НАПРАВЛЕНИЯ ДВИЖЕНИЯ
 -  ВЗЯТЬ С СОБОЙ ПОСТРАДАВШИХ
 - 3**
 -  ИСПОЛЬЗОВАТЬ СРЕДСТВА ПРОТИВОПОЖАРНОЙ ЗАЩИТЫ
 -  ПРИ НЕОБХОДИМОСТИ ОБЪЕДИНИТЬ ПОМЕЩЕНИЕ

- ### ДЕЙСТВИЯ ПРИ АВАРИИ СОХРАНЯТЬ СПОКОЙСТВИЕ!
- 1**
 -  АДРЕС ОБЪЕКТА
 -  ЧТО СЛУЧИЛОСЬ
 -  ИМЕЮТСЯ ЛИ ПОСТРАДАВШИЕ
 -  СВОЮ ФИАМПИЮ
 - 2**
 -  ПРЕДОТВРАТИТЬ РАЗВИТИЕ АВАРИИ
 -  ИСПОЛЬЗОВАТЬ СРЕДСТВА ЗАЩИТЫ
 -  ОБЪЕДИНИТЬ МЕСТО АВАРИИ
 - 3**
 -  ОКАЗАТЬ ПОМОЩЬ ПОСТРАДАВШИМ
 -  ОРИЕНТИРОВАТЬСЯ ПО ЗНАКАМ НАПРАВЛЕНИЯ ДВИЖЕНИЯ
 -  ВЗЯТЬ С СОБОЙ ПОСТРАДАВШИХ

ПРИ ПОЖАРЕ 101
ЗВОНИТЬ 112

АЛГОРИТМ ДЕЙСТВИЙ ПЕРСОНАЛА ПРИ ПОЛУЧЕНИИ СИГНАЛА «ЭВАКУАЦИЯ»

При получении сигнала «ЭВАКУАЦИЯ» в виде кодированного сообщения по системе СОУЭ, инструктор по физической культуре ,прекращает работу и прибывает в группу Зебры. Детей помогает одевать младший воспитатель и инструктор по физической культуре. Если сигнал о проведении эвакуации произошел во время тихого часа, то воспитатель будит детей , а младший воспитатель и инструктор по физической культуре, приносят из раздевалки одежду и раскладывает её у кроватей согласно списка и помогает одевать детей. Одевать детей следует так- верхняя одежда ,шапка, обувь по возможности не застегивается в целях экономии времени. Оставшуюся не надетой одежду берет инструктор по физической культуре . После того, как дети оделись, воспитатель младший воспитатель выводят детей из здания согласно плану эвакуации под навес на групповой участок в следующем порядке – группу ведет воспитатель, замыкает группу младший воспитатель. На участке младший воспитатель и инструктор по физической культуре помогают детям застегнуться ,надеть недостающую одежду.

Маршрут следования :

Из групповой направо вниз по лестнице,на первом этаже мимо пищеблока, затем налево по коридору ,далее из центрального холла к эвакуационному выходу на территорию, далее на участок.

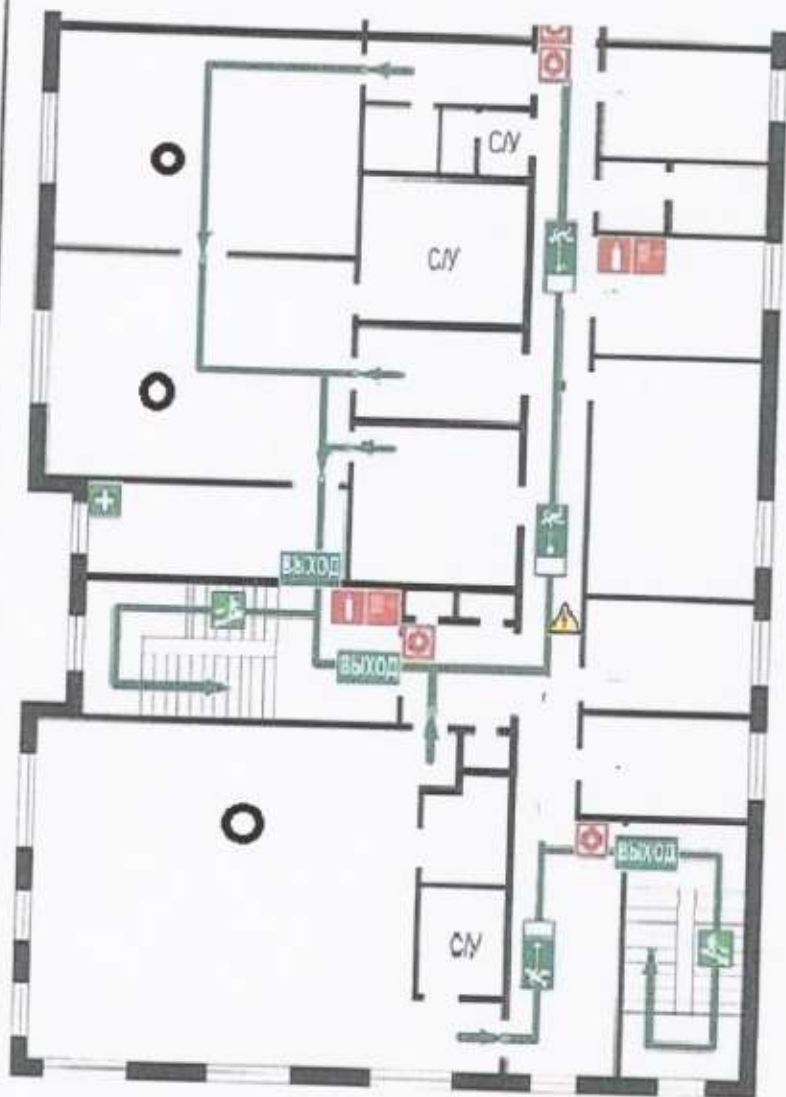
Из спальни направо , за тем направо вниз по лестнице, на первом этаже мимо пищеблока, затем налево по коридору ,далее из центрального холла к эвакуационному выходу на территорию, далее на участок.

Если сигнал о проведении эвакуации произошел во время занятий по физической культуре, то инструктор по физической культуре прекращает занятия, в группу Зебры не следует ,а остаётся с детьми занимающейся группы. Воспитатель следует в групповое помещение и вместе с младшим воспитателем приносят в спортивный зал одежду детей. После того, как дети оделись, воспитатель и младший воспитатель выводят детей из здания согласно плану эвакуации под навес на групповой участок в следующем порядке – группу ведет воспитатель, замыкает группу младший воспитатель. На участке младший воспитатель и инструктор по физической культуре помогают детям застегнуться ,надеть недостающую одежду.

ПЛАН ЭВАКУАЦИИ

при пожаре и чрезвычайных ситуациях из помещения
МДОБУ «Кудровский ДСКВ № 3»

этаж 2



УСЛОВНЫЕ ОБОЗНАЧЕНИЯ

- | | | | |
|-------|--|---|---|
| ○ | ВЫ НАХОДИТЕСЬ ЗДЕСЬ | ⊞ | КНОПКА ВКЛЮЧЕНИЯ УСТАНОВОК (СИСТЕМ) ПОЖАРНОЙ АВТОМАТИКИ |
| ВЫХОД | ЭВАКУАЦИОННЫЙ ВЫХОД | 🧯 | ОГНЕТУШИТЕЛЬ |
| ➔ | ПУТЬ К ЭВАКУАЦИОННОМУ ВЫХОДУ | 🔥 | ПОЖАРНЫЙ КРАН |
| ➔ | НАПРАВЛЕНИЕ ДВИЖЕНИЯ К ЭВАКУАЦИОННОМУ ВЫХОДУ | ⚡ | ЭЛЕКТРООПАСНОСТЬ |
| ➔ | НАПРАВЛЕНИЕ К ЭВАКУАЦИОННОМУ ВЫХОДУ ПО ЛЕСТНИЦЕ ВНИЗ | ➕ | АПТЕЧКА ПЕРВОЙ МЕДИЦИНСКОЙ ПОМОЩИ |

ДЕЙСТВИЯ ПРИ АВАРИИ СОХРАНЯТЬ СПОКОЙСТВИЕ!

- 1** СООБЩИТЬ ПО ТЕЛЕФОНУ: 101 или 112

 - 📍 - АДРЕС ОБЪЕКТА
 - ЧТО СЛУЧИЛОСЬ
 - ИМЕЮТСЯ ЛИ ПОСТРАДАВШИЕ
 - СВОЮ ФАМИЛИЮ
- 2** ЛОКАЛИЗОВАТЬ АВАРИЮ

 - ПРЕДОТВРАТИТЬ РАЗВИТИЕ АВАРИИ
 - 🚒 - ИСПОЛЬЗОВАТЬ СРЕДСТВА ЗАЩИТЫ
 - ▨▨▨ - ОБОЗНАЧИТЬ МЕСТО АВАРИИ
- 3** ЭВАКУИРОВАТЬ ЛЮДЕЙ

 - ➕ - ОКАЗАТЬ ПОМОЩЬ ПОСТРАДАВШИМ
 - ОРИЕНТИРОВАТЬСЯ ПО ЗНАКАМ НАПРАВЛЕНИЯ ДВИЖЕНИЯ
 - ➔ - ВЗЯТЬ С СОБОЙ ПОСТРАДАВШИХ

ДЕЙСТВИЯ ПРИ ПОЖАРЕ СОХРАНЯТЬ СПОКОЙСТВИЕ!

- 1** СООБЩИТЬ ПО ТЕЛЕФОНУ: 101 или 112

 - 📍 - АДРЕС ОБЪЕКТА
 - МЕСТО ВОЗНИКНОВЕНИЯ ПОЖАРА
 - СВОЮ ФАМИЛИЮ
 - ⊞ - ПРИВЕСТИ В ДЕЙСТВИЕ СИСТЕМУ АВТОМАТИЧЕСКОЙ ПОЖАРНОЙ ЗАЩИТЫ
- 2** ЭВАКУИРОВАТЬ ЛЮДЕЙ

 - ➔ - ОРИЕНТИРОВАТЬСЯ ПО ЗНАКАМ НАПРАВЛЕНИЯ ДВИЖЕНИЯ
 - ВЗЯТЬ С СОБОЙ ПОСТРАДАВШИХ
- 3** ПРИНЯТЬ МЕРЫ ПО ТУШЕНИЮ ПОЖАРА

 - 🧯 - ИСПОЛЬЗОВАТЬ СРЕДСТВА ПРОТИВОПОЖАРНОЙ ЗАЩИТЫ
 - ⚡ - ПРИ НЕОБХОДИМОСТИ ОБЕСТОЧИТЬ ПОМЕЩЕНИЕ

ПРИ ПОЖАРЕ 101
ЗВОНИТЬ 112

АЛГОРИТМ ДЕЙСТВИЙ ПЕРСОНАЛА ПРИ ПОЛУЧЕНИИ СИГНАЛА «ЭВАКУАЦИЯ»

При получении сигнала «ЭВАКУАЦИЯ» в виде кодированного сообщения по системе СОУЭ, делопроизводитель ,прекращают работу и следует на второй этаж в группу Жирафы. В группе делопроизводитель помогает одевать детей воспитателю и младшему воспитателю. Если сигнал о проведении эвакуации произошел во время тихого часа, то воспитатель будит детей , а младший воспитатель и делопроизводитель , приносят из раздевалки одежду и раскладывают её у кроватей согласно списка и помогают одевать детей. Одевать детей следует так- верхняя одежда ,шапка, обувь по возможности не застегивается в целях экономии времени. Оставшуюся не надетой одежду берет делопроизводитель. После того, как дети оделись, воспитатель и младший воспитатель выводят детей из здания согласно плану эвакуации под навес на групповой участок в следующем порядке – группу ведет воспитатель, в середине – младший воспитатель, замыкает группу делопроизводитель . На участке младший воспитатель и делопроизводитель помогают детям застегнуться ,надеть недостающую одежду

Маршрут следования :

Из кабинета направо по коридору ,далее налево через помещение группового пищеблока в группу Жирафы.

Из кабинета налево по коридору, далее направо вниз по лестнице, на площадке первого этажа налево в группу Ёжики.

Из групповой налево, мимо пищеблока, затем направо к эвакуационному выходу на территорию, далее на участок.

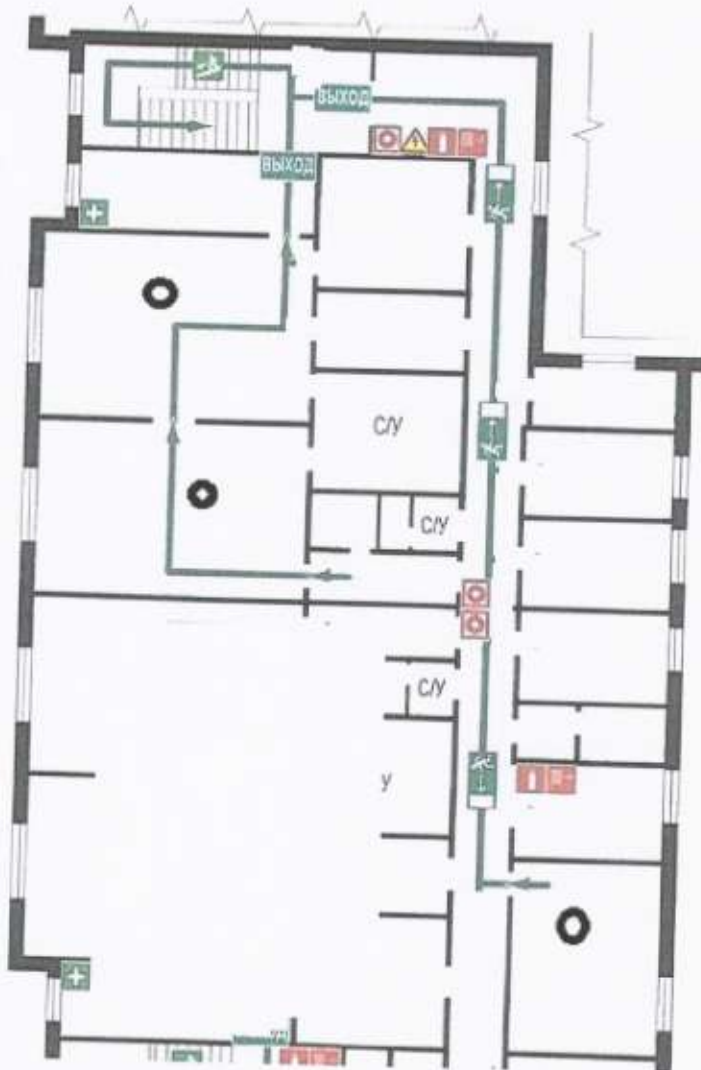
Из спальни направо , за тем налево мимо пищеблока, затем направо к эвакуационному выходу на территорию, далее на участок.

Если сигнал о проведении эвакуации произошел во время занятий детей вне группы,то выяснив у младшего воспитателя где проводятся занятия, следует взять с собой мексимально-возможное количество верхней одежды детей,прибыть в место проведения занятия,и отдав одежду немедленно проследовать : если занятия в спортивном зале – в группу Зебры, если

ПЛАН ЭВАКУАЦИИ

при пожаре и чрезвычайных ситуациях из помещения
МДОБУ «Кудровский ДСКВ № 3»

этаж 2



УСЛОВНЫЕ ОБОЗНАЧЕНИЯ

- | | | | |
|-------|--|---|---|
| ○ | ВЫ НАХОДИТЕСЬ ЗДЕСЬ | ⊞ | КНОПКА ВКЛЮЧЕНИЯ УСТАНОВОК (СИСТЕМ) ПОЖАРНОЙ АВТОМАТИКИ |
| выход | ЭВАКУАЦИОННЫЙ ВЫХОД | ☒ | ОГНЕТУШИТЕЛЬ |
| → | ПУТЬ К ЭВАКУАЦИОННОМУ ВЫХОДУ | ⊞ | ПОЖАРНЫЙ КРАН |
| → | НАПРАВЛЕНИЕ ДВИЖЕНИЯ К ЭВАКУАЦИОННОМУ ВЫХОДУ | ⚡ | ЭЛЕКТРОЦИТ |
| → | НАПРАВЛЕНИЕ К ЭВАКУАЦИОННОМУ ВЫХОДУ ПО ЛЕСТНИЦЕ ВНИЗ | + | АПТЕЧКА ПЕРВОЙ МЕДИЦИНСКОЙ ПОМОЩИ |

ДЕЙСТВИЯ ПРИ АВАРИИ СОХРАНЯТЬ СПОКОЙСТВИЕ!

- 1** СООБЩИТЬ ПО ТЕЛЕФОНУ: 101 ИЛИ 112

 - ☒ АДРЕС ОБЪЕКТА
 - ЧТО СЛУЧИЛОСЬ
 - ИМЕЮТСЯ ЛИ ПОСТРАДАВШИЕ
 - СВОЮ ФАМИЛИЮ
- 2** ЛОКАЛИЗОВАТЬ АВАРИЮ

 - ПРЕДОТВРАТИТЬ РАЗВИТИЕ АВАРИИ
 - ⚡ ИСПОЛЬЗОВАТЬ СРЕДСТВА ЗАЩИТЫ
 - ▨▨▨▨▨ - ОБОЗНАЧИТЬ МЕСТО АВАРИИ
- 3** ЭВАКУИРОВАТЬ ЛЮДЕЙ

 - +
 - ОКАЗАТЬ ПОМОЩЬ ПОСТРАДАВШИМ
 - - ОРИЕНТИРОВАТЬСЯ ПО ЗНАКАМ НАПРАВЛЕНИЯ ДВИЖЕНИЯ
 - ВЗЯТЬ С СОБОЙ ПОСТРАДАВШИХ

ДЕЙСТВИЯ ПРИ ПОЖАРЕ СОХРАНЯТЬ СПОКОЙСТВИЕ!

- 1** СООБЩИТЬ ПО ТЕЛЕФОНУ: 101 ИЛИ 112

 - ☒ АДРЕС ОБЪЕКТА
 - МЕСТО ВОЗНИКНОВЕНИЯ ПОЖАРА
 - СВОЮ ФАМИЛИЮ
 - ⊞ ПРИВЕСТИ В ДЕЙСТВИЕ СИСТЕМУ АВТОМАТИЧЕСКОЙ ПОЖАРНОЙ ЗАЩИТЫ
- 2** ЭВАКУИРОВАТЬ ЛЮДЕЙ

 - - ОРИЕНТИРОВАТЬСЯ ПО ЗНАКАМ НАПРАВЛЕНИЯ ДВИЖЕНИЯ
 - ВЗЯТЬ С СОБОЙ ПОСТРАДАВШИХ
- 3** ПРИНЯТЬ МЕРЫ ПО ТУШЕНИЮ ПОЖАРА

 - ☒
 - ИСПОЛЬЗОВАТЬ СРЕДСТВА ПРОТИВОПОЖАРНОЙ ЗАЩИТЫ
 - ⚡
 - ПРИ НЕОБХОДИМОСТИ ОБЕСТОЧИТЬ ПОМЕЩЕНИЕ

ПРИ ПОЖАРЕ 101
ЗВОНИТЬ 112

АЛГОРИТМ ДЕЙСТВИЙ ПЕРСОНАЛА ПРИ ПОЛУЧЕНИИ СИГНАЛА «ЭВАКУАЦИЯ»

При получении сигнала «ЭВАКУАЦИЯ» в виде кодированного сообщения по системе СОУЭ, главный бухгалтер и бухгалтер ,прекращают работу и следуют на первый этаж в группу Ёжики. В группе они помогают одевать детей воспитателю и младшему воспитателю. Если сигнал о проведении эвакуации произошел во время тихого часа, то воспитатель будит детей , а младший воспитатель ,главный бухгалтер и бухгалтер, приносит из раздевалки одежду и раскладывает её у кроватей согласно списка и помогает одевать детей. Одевать детей следует так- верхняя одежда ,шапка, обувь по возможности не застегивается в целях экономии времени. Оставшуюся не надетой одежду берет бухгалтер. После того, как дети оделись, воспитатель и младший воспитатель выводят детей из здания согласно плану эвакуации под навес на групповой участок в следующем порядке – группу ведет воспитатель, в середине –главный бухгалтер, замыкает группу младший воспитатель и бухгалтер . На участке младший воспитатель ,главный бухгалтер и бухгалтер помогают детям застегнуться ,надеть недостающую одежду.

Маршрут следования :

Из кабинета налево по коридору, далее направо вниз по лестнице, на площадке первого этажа налево в группу Ёжики.

Из групповой налево, мимо пищеблока, затем направо к эвакуационному выходу на территорию, далее на участок.

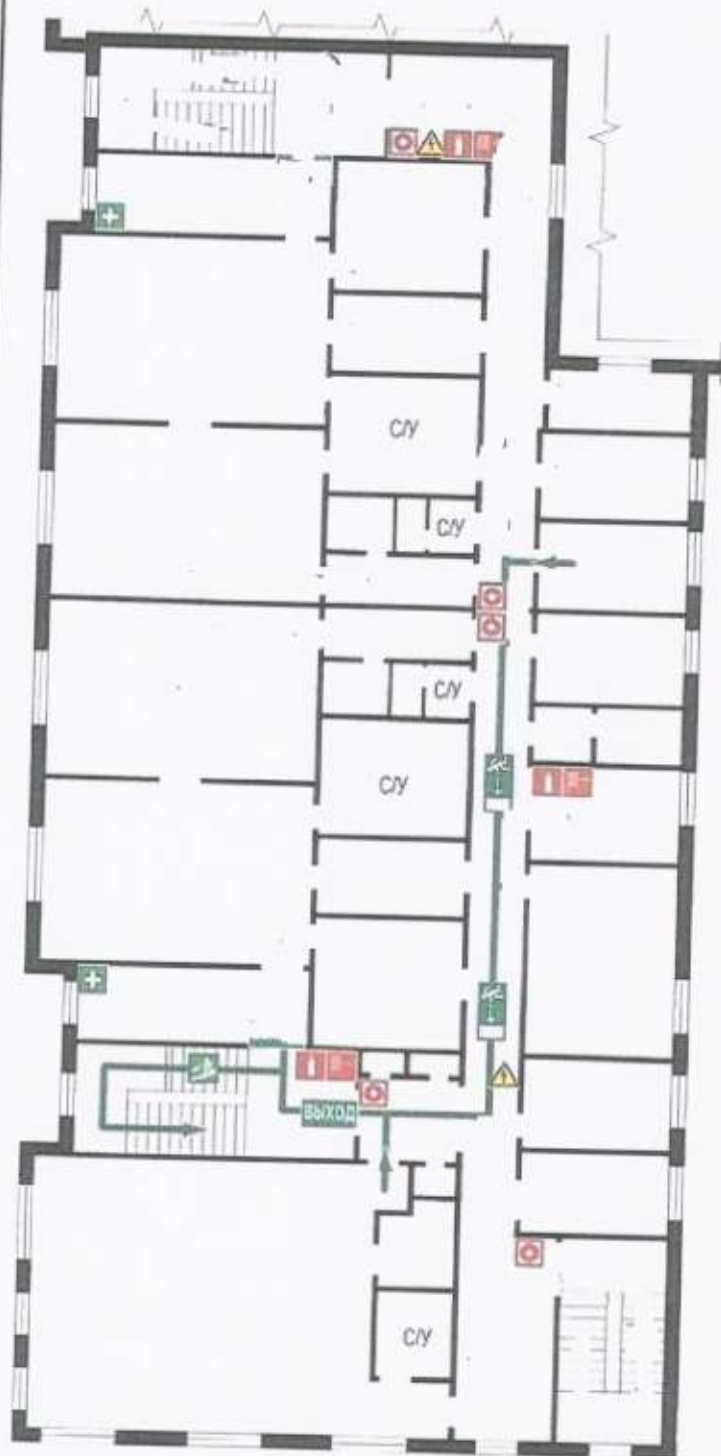
Из спальни направо , за тем налево мимо пищеблока, затем направо к эвакуационному выходу на территорию, далее на участок.

Если сигнал об эвакуации произошел во время занятий вне группы, то главный бухгалтер и бухгалтер прибыв в группу Ёжики совместно с младшим воспитателем и воспитателем берут одежду детей и следуют к месту проведения занятий (спортивный или музыкальный зал). На месте, главный бухгалтер помогает воспитателю, младшему воспитателю, и специалисту одевать детей. Бухгалтер в зависимости от того где проводятся занятия : музыкальный зал-следует в группу Слоники, спортивный зал-следует в группу Зебры. Прибыв в группу помогает одевать детей. Далее действует по плану эвакуации группы в которой находится.

ПЛАН ЭВАКУАЦИИ

при пожаре и чрезвычайных ситуациях из помещения
МДОБУ «Кудровский ДСКВ № 3»

этаж 2



УСЛОВНЫЕ ОБОЗНАЧЕНИЯ

- | | | | |
|-------|--|---|---|
| ● | ВЫ НАХОДИТЕСЬ ЗДЕСЬ | ⊞ | КНОПКА ВКЛЮЧЕНИЯ УСТАНОВОК (СИСТЕМ) ПОЖАРНОЙ АВТОМАТИКИ |
| Выход | ЭВАКУАЦИОННЫЙ ВЫХОД | 🔥 | ОГнетушитель |
| ➔ | ПУТЬ К ЭВАКУАЦИОННОМУ ВЫХОДУ | 🔧 | Пожарный кран |
| ➔ | НАПРАВЛЕНИЕ ДВИЖЕНИЯ К ЭВАКУАЦИОННОМУ ВЫХОДУ | ⚡ | ЭЛЕКТРОЩИТ |
| ➔ | НАПРАВЛЕНИЕ К ЭВАКУАЦИОННОМУ ВЫХОДУ ПО ЛЕСТНИЦЕ ВНИЗ | 🏠 | АПТЕЧКА ПЕРВОЙ МЕДИЦИНСКОЙ ПОМОЩИ |

ДЕЙСТВИЯ ПРИ АВАРИИ СОХРАНЯТЬ СПОКОЙСТВИЕ!

- 1** СООБЩИТЬ ПО ТЕЛЕФОНУ: 101 ИЛИ 112

 - 📍 АДРЕС ОБЪЕКТА
 - ЧТО СЛУЧИЛОСЬ
 - ИМЕЮТСЯ ЛИ ПОСТРАДАВШИЕ
 - СВОЮ ФАМИЛИЮ
- 2** ЛОКАЛИЗОВАТЬ АВАРИЮ

 - 🚫 ПРЕДОТВРАТИТЬ РАЗВИТИЕ АВАРИИ
 - 💡 ИСПОЛЬЗОВАТЬ СРЕДСТВА ЗАЩИТЫ
 - 🚧 ОБОЗНАЧИТЬ МЕСТО АВАРИИ
- 3** ЭВАКУИРОВАТЬ ЛЮДЕЙ

 - 🏠 ОКАЗАТЬ ПОМОЩЬ ПОСТРАДАВШИМ
 - ОРИЕНТИРОВАТЬСЯ ПО ЗНАКАМ НАПРАВЛЕНИЯ ДВИЖЕНИЯ
 - ВЗЯТЬ С СОБОЙ ПОСТРАДАВШИХ

ДЕЙСТВИЯ ПРИ ПОЖАРЕ СОХРАНЯТЬ СПОКОЙСТВИЕ!

- 1** СООБЩИТЬ ПО ТЕЛЕФОНУ: 101 ИЛИ 112

 - 📍 АДРЕС ОБЪЕКТА
 - МЕСТО ВОЗНИКНОВЕНИЯ ПОЖАРА
 - СВОЮ ФАМИЛИЮ
 - ⊞ ПРИВЕСТИ В ДЕЙСТВИЕ СИСТЕМУ АВТОМАТИЧЕСКОЙ ПОЖАРНОЙ ЗАЩИТЫ
- 2** ЭВАКУИРОВАТЬ ЛЮДЕЙ

 - ➔ ОРИЕНТИРОВАТЬСЯ ПО ЗНАКАМ НАПРАВЛЕНИЯ ДВИЖЕНИЯ
 - ВЗЯТЬ С СОБОЙ ПОСТРАДАВШИХ
- 3** ПРИНЯТЬ МЕРЫ ПО ТУШЕНИЮ ПОЖАРА

 - 🔥 ИСПОЛЬЗОВАТЬ СРЕДСТВА ПРОТИВОПОЖАРНОЙ ЗАЩИТЫ
 - ⚡ ПРИ НЕОБХОДИМОСТИ ОБЕСТОЧИТЬ ПОМЕЩЕНИЕ

ПРИ ПОЖАРЕ 101
ЗВОНИТЬ 112

АЛГОРИТМ ДЕЙСТВИЙ ПЕРСОНАЛА ПРИ ПОЛУЧЕНИИ СИГНАЛА «ЭВАКУАЦИЯ»

При получении сигнала «ЭВАКУАЦИЯ» в виде кодированного сообщения по системе СОУЭ, машинист по стирке белья прекращает работу и прибывает в группу Коалы. В группе, помогает одевать детей. Если сигнал о проведении эвакуации произошел во время тихого часа, то воспитатель будит детей, а младший воспитатель приносит из раздевалки одежду и раскладывает её у кроватей согласно списка и помогает одевать детей вместе с машинистом по стирке белья. Одевать детей следует так- верхняя одежда, шапка, обувь по возможности не застегивается в целях экономии времени. Оставшуюся не надетой одежду берет машинист по стирке белья (при наличии). После того, как дети оделись, воспитатель и младший воспитатель выводят детей из здания согласно плану эвакуации под навес на групповой участок в следующем порядке – группу ведет воспитатель, замыкает группу младший воспитатель. Машинист по стирке белья берёт оставшуюся одежду и следует с группой. На участке младший воспитатель и машинист по стирке белья, помогают детям застегнуться, надеть недостающую одежду.

Маршрут следования :

Из групповой направо по коридору, мимо медкабинета и поста охраны, далее из центрального холла к эвакуационному выходу на территорию, далее на участок.

Из спальни налево в дверь коридора, далее направо по коридору, мимо медкабинета и поста охраны, далее из центрального холла к эвакуационному выходу на территорию, далее на участок.

Если сигнал об эвакуации произошел во время занятий детей вне группы, то машинист по стирке белья, выяснив где проходят занятия, берет одежду детей и следует к месту проведения занятий (спортивный или музыкальный залы), помогает одевать детей и далее следует плану эвакуации группы.

По пути следования следует избегать излишней спешки и паники, избегать пересечения с другими группами.

Организованный порядок является залогом успешной эвакуации!

ПЛАН ЭВАКУАЦИИ

при пожаре и чрезвычайных ситуациях из помещения МДОБУ «Кудровский ДСКВ № 3»

этаж 1



СОХРАНЯЙТЕ СПОКОЙИЕ
СОРИЕНТИРУЙТЕСЬ НА ПЛАНЕ
ОПРЕДЕЛИТЕ СВОЕ
МЕСТОПОЛОЖЕНИЕ
ДЕЙСТВУЙТЕ ПО ИНСТРУКЦИИ

ПРИ ПОЖАРЕ 101
ЗВОНИТЬ 112

УСЛОВНЫЕ ОБОЗНАЧЕНИЯ			
○	Вы находитесь здесь	Кнопка включения/установка (системы) пожарной автоматики	
➔	Направление движения к эвакуационному выходу	Оптический экран	
🚪	Эвакуационный выход	Пожарный экран	
👤	Аптечка первой медицинской помощи	☎	Телефон
➔	Путь к эвакуационному выходу	⚡	Электрощит

ДЕЙСТВИЯ ПРИ ПОЖАРЕ СОХРАНЯТЬ СПОКОЙИЕ!	
1	<ul style="list-style-type: none"> ☎ АЗРЕС ОБЪЕКТА МЕСТО ВОЗНИКНОВЕНИЯ ПОЖАРА СВОЮ ФИАМИЛИЮ
СОБЕДИТЬ ПО ТЕЛЕФОНУ: 101 ИЛИ 112	<ul style="list-style-type: none"> 🚪 ПРИВЕСТИ В ДЕЙСТВИЕ СИСТЕМУ АВТОМАТИЧЕСКОЙ ПОЖАРНОЙ ЗАЩИТЫ
2	<ul style="list-style-type: none"> ➔ ОРИЕНТИРОВАТЬСЯ ПО ЗНАКАМ НАПРАВЛЕНИЯ ДВИЖЕНИЯ ВЗЯТЬ С СОБОЙ ПОСТРАДАВШИХ
3	<ul style="list-style-type: none"> 🚒 ИСПОЛЬЗОВАТЬ СРЕДСТВА ПРОТИВОПОЖАРНОЙ ЗАЩИТЫ ⚠ ПРИ НЕОБХОДИМОСТИ ОБЕСПЕЧИТЬ ПОМЕЩЕНИЕ
ПРИНЯТЬ МЕРЫ ПО ТУШЕНИЮ ПОЖАРА	

ДЕЙСТВИЯ ПРИ АВАРИИ СОХРАНЯТЬ СПОКОЙИЕ!	
1	<ul style="list-style-type: none"> ☎ АЗРЕС ОБЪЕКТА ЧТО СПАЛУЛОСЬ ИМЕНА ИЛИ ПОСТРАДАВШИХ СВОЮ ФИАМИЛИЮ
СОБЕДИТЬ ПО ТЕЛЕФОНУ: 101 ИЛИ 112	
2	<ul style="list-style-type: none"> 🚫 ПРЕДОТВРАТИТЬ РАЗВИТИЕ АВАРИИ 🚒 ИСПОЛЬЗОВАТЬ СРЕДСТВА ЗАЩИТЫ 🚧 ОБОЗНАЧИТЬ МЕСТО АВАРИИ
3	<ul style="list-style-type: none"> 👤 ОКАЗАТЬ ПЕРМОЮ ПОМОЩЬ ПОСТРАДАВШИМ ➔ ОРИЕНТИРОВАТЬСЯ ПО ЗНАКАМ НАПРАВЛЕНИЯ ДВИЖЕНИЯ ВЗЯТЬ С СОБОЙ ПОСТРАДАВШИХ
ЛОКАЛИЗОВАТЬ АВАРИЮ	
ЗВАКУИРОВАТЬ ЛЮДЕЙ	

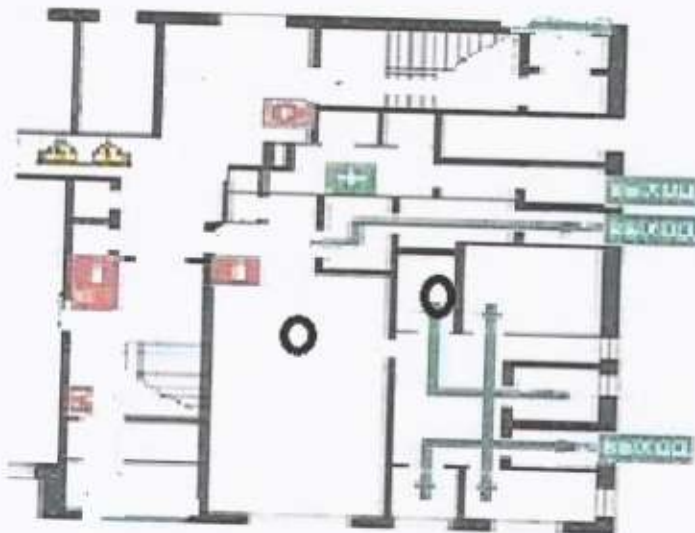
АЛГОРИТМ ДЕЙСТВИЙ ПЕРСОНАЛА
ПРИ ПОЛУЧЕНИИ СИГНАЛА «ЭВАКУАЦИЯ»

При получении сигнала «ЭВАКУАЦИЯ» в виде кодированного сообщения по системе СОУЭ, работник пищеблока обесточивает оборудование и покидает здание кратчайшим путём.

ПЛАН ЭВАКУАЦИИ

при пожаре и чрезвычайных ситуациях из помещения МДОБУ «Кудровский ДСКВ № 3»

этаж 1



СОРИЕНТИРУЙТЕСЬ НА ПЛАНЕ
ОПРЕДЕЛИТЕ СВОЕ
МЕСТОПОЛОЖЕНИЕ
ДЕЙСТВУЙТЕ ПО ИНСТРУКЦИИ

ПРИ ПОЖАРЕ 101
ЗВОНИТЬ 112

УСЛОВНЫЕ ОБОЗНАЧЕНИЯ		
○	вы находитесь здесь	кнопка включения установок (систем) пожарной автоматики
→	направление движения к эвакуационному выходу	опекуватель
EXIT	эвакуационный выход	пожарный кран
→	путь к эвакуационному выходу	телефон
⚡	альтернативной медицинской помощи	
⚠	электрицит	

ДЕЙСТВИЯ ПРИ ПОЖАРЕ СОХРАНЯТЬ СПОКОЙСТВИЕ!

- 1** АДРЕС ОБЪЕКТА

 - МЕСТО ВОЗНИКНОВЕНИЯ ПОЖАРА
 - СВОЮ ФАМИЛИЮ

СООБЩИТЬ ПО ТЕЛЕФОНУ: 101 ИЛИ 112

2 ПРИВЕСТИ В ДЕЙСТВИЕ СИСТЕМУ АВТОМАТИЧЕСКОЙ ПОЖАРНОЙ ЗАЩИТЫ
- 2** ОРИЕНТИРОВАТЬСЯ ПО ЗНАКАМ НАПРАВЛЕНИЯ ДВИЖЕНИЯ

 - ВЗЯТЬ С СОБОЙ ПОСТРАДАВШИХ

ЭВАКУИРОВАТЬ ЛЮДЕЙ
- 3** ИСПОЛЬЗОВАТЬ СРЕДСТВА ПРОТИВОПОЖАРНОЙ ЗАЩИТЫ

 - ПРИ НЕОБХОДИМОСТИ ОБЕСПЕЧИТЬ ПОМЕЩЕНИЕ

ПРИНЯТЬ МЕРЫ ПО ТУШЕНИЮ ПОЖАРА

ДЕЙСТВИЯ ПРИ АВАРИИ СОХРАНЯТЬ СПОКОЙСТВИЕ!

- 1** АДРЕС ОБЪЕКТА

 - ЧТО СЛУЧИСЬ
 - ИМЕЮТСЯ ЛИ ПОСТРАДАВШИЕ
 - СВОЮ ФАМИЛИЮ

СООБЩИТЬ ПО ТЕЛЕФОНУ: 101 ИЛИ 112
- 2** ПРЕДОТВРАТИТЬ РАЗВИТИЕ АВАРИИ

 - ИСПОЛЬЗОВАТЬ СРЕДСТВА ЗАЩИТЫ
 - ОСОЗНАТЬ МЕСТО АВАРИИ

ЛОКАЛИЗОВАТЬ АВАРИЮ
- 3** ОКАЗАТЬ ПОМОЩЬ ПОСТРАДАВШИМ

 - ОРИЕНТИРОВАТЬСЯ ПО ЗНАКАМ НАПРАВЛЕНИЯ ДВИЖЕНИЯ
 - ВЗЯТЬ С СОБОЙ ПОСТРАДАВШИХ

ЭВАКУИРОВАТЬ ЛЮДЕЙ